

K-SHELL-HORSESHOE R. 77(3)A

BOOK 3 of 4  
GEOPHYSICAL  
LOGS  
APPEN. J (PART 1 of 2)

403

APPEN J PART 1 of 2.

K-SHELL - HORSESHOE R. 79(3)A.

APPEN. J. - DOWNHOLE GEOPHYSICAL  
LOGS.

201 to 203.











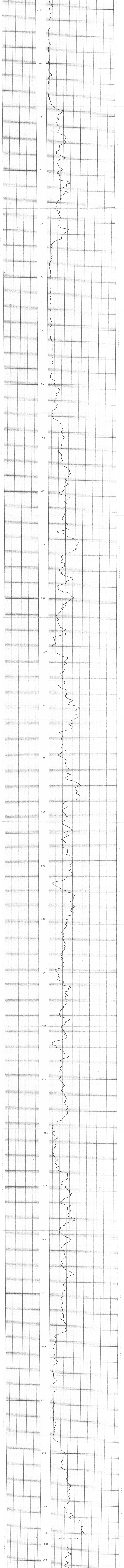
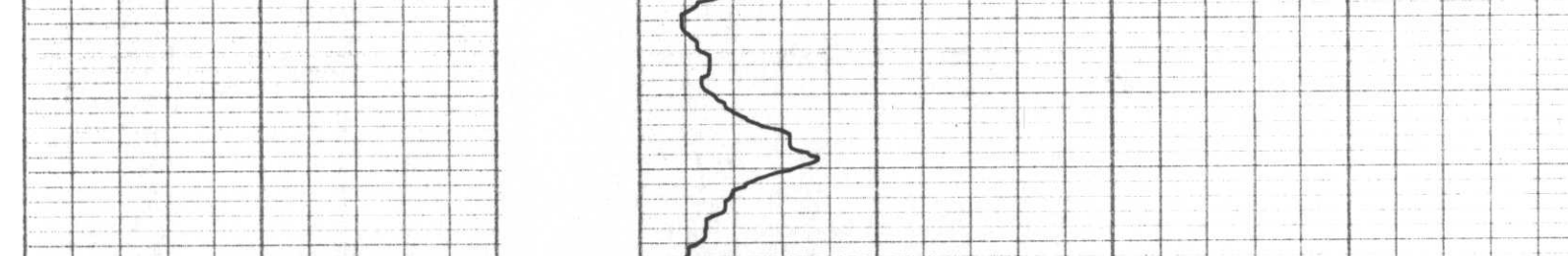




403



NEUTRON-NEUTRON LOG	
BOREHOLE HSR-R-201	DATE LOGGED 12/05/79
CLIENT CROWS NEST RESOURCES LTD.	AREA HORSESHOE RIDGE
COUNTRY CANADA	OPERATOR
BOREHOLE DATA	OPERATION DATA
REF TO LITHOLOGY LOG	REF TO LITHOLOGY LOG
EQUIPMENT AND RECORDING DATA	
LOG TANKS	PANEL
1-1	1-1
2-1	2-1
3-1	3-1
4-1	4-1
5-1	5-1
6-1	6-1
7-1	7-1
8-1	8-1
9-1	9-1
10-1	10-1
11-1	11-1
12-1	12-1
13-1	13-1
14-1	14-1
15-1	15-1
16-1	16-1
17-1	17-1
18-1	18-1
19-1	19-1
20-1	20-1
21-1	21-1
22-1	22-1
23-1	23-1
24-1	24-1
25-1	25-1
26-1	26-1
27-1	27-1
28-1	28-1
29-1	29-1
30-1	30-1
31-1	31-1
32-1	32-1
33-1	33-1
34-1	34-1
35-1	35-1
36-1	36-1
37-1	37-1
38-1	38-1
39-1	39-1
40-1	40-1
41-1	41-1
42-1	42-1
43-1	43-1
44-1	44-1
45-1	45-1
46-1	46-1
47-1	47-1
48-1	48-1
49-1	49-1
50-1	50-1
51-1	51-1
52-1	52-1
53-1	53-1
54-1	54-1
55-1	55-1
56-1	56-1
57-1	57-1
58-1	58-1
59-1	59-1
60-1	60-1
61-1	61-1
62-1	62-1
63-1	63-1
64-1	64-1
65-1	65-1
66-1	66-1
67-1	67-1
68-1	68-1
69-1	69-1
70-1	70-1
71-1	71-1
72-1	72-1
73-1	73-1
74-1	74-1
75-1	75-1
76-1	76-1
77-1	77-1
78-1	78-1
79-1	79-1
80-1	80-1
81-1	81-1
82-1	82-1
83-1	83-1
84-1	84-1
85-1	85-1
86-1	86-1
87-1	87-1
88-1	88-1
89-1	89-1
90-1	90-1
91-1	91-1
92-1	92-1
93-1	93-1
94-1	94-1
95-1	95-1
96-1	96-1
97-1	97-1
98-1	98-1
99-1	99-1
100-1	100-1
101-1	101-1
102-1	102-1
103-1	103-1
104-1	104-1
105-1	105-1
106-1	106-1
107-1	107-1
108-1	108-1
109-1	109-1
110-1	110-1
111-1	111-1
112-1	112-1
113-1	113-1
114-1	114-1
115-1	115-1
116-1	116-1
117-1	117-1
118-1	118-1
119-1	119-1
120-1	120-1
121-1	121-1
122-1	122-1
123-1	123-1
124-1	124-1
125-1	125-1
126-1	126-1
127-1	127-1
128-1	128-1
129-1	129-1
130-1	130-1
131-1	131-1
132-1	132-1
133-1	133-1
134-1	134-1
135-1	135-1
136-1	136-1
137-1	137-1
138-1	138-1
139-1	139-1
140-1	140-1
141-1	141-1
142-1	142-1
143-1	143-1
144-1	144-1
145-1	145-1
146-1	146-1
147-1	147-1
148-1	148-1
149-1	149-1
150-1	150-1
151-1	151-1
152-1	152-1
153-1	153-1
154-1	154-1
155-1	155-1
156-1	156-1
157-1	157-1
158-1	158-1
159-1	159-1
160-1	160-1
161-1	161-1
162-1	162-1
163-1	163-1
164-1	164-1
165-1	165-1
166-1	166-1
167-1	167-1
168-1	168-1
169-1	169-1
170-1	170-1
171-1	171-1
172-1	172-1
173-1	173-1
174-1	174-1
175-1	175-1
176-1	176-1
177-1	177-1
178-1	178-1
179-1	179-1
180-1	180-1
181-1	181-1
182-1	182-1
183-1	183-1
184-1	184-1
185-1	185-1
186-1	186-1
187-1	187-1
188-1	188-1
189-1	189-1
190-1	190-1
191-1	191-1
192-1	192-1
193-1	193-1
194-1	194-1
195-1	195-1
196-1	196-1
197-1	197-1
198-1	198-1
199-1	199-1
200-1	200-1
201-1	201-1
202-1	202-1
203-1	203-1
204-1	204-1
205-1	205-1
206-1	206-1
207-1	207-1
208-1	208-1
209-1	209-1
210-1	210-1
211-1	211-1
212-1	212-1
213-1	213-1
214-1	214-1
215-1	215-1
216-1	216-1
217-1	217-1
218-1	218-1
219-1	219-1
220-1	220-1
221-1	221-1
222-1	222-1
223-1	223-1
224-1	224-1
225-1	225-1
226-1	226-1
227-1	227-1
228-1	228-1
229-1	229-1
230-1	230-1
231-1	231-1
232-1	232-1
233-1	233-1
234-1	234-1
235-1	235-1
236-1	236-1
237-1	237-1
238-1	238-1
239-1	239-1
240-1	240-1
241-1	241-1
242-1	242-1
243-1	243-1
244-1	244-1
245-1	245-1
246-1	246-1
247-1	247-1
248-1	248-1
249-1	249-1
250-1	250-1
251-1	251-1
252-1	252-1
253-1	253-1
254-1	254-1
255-1	255-1
256-1	256-1
257-1	257-1
258-1	258-1
259-1	259-1
260-1	260-1
261-1	261-1
262-1	262-1
263-1	263-1
264-1	264-1
265-1	265-1
266-1	266-1
267-1	267-1
268-1	268-1
269-1	269-1
270-1	270-1
271-1	271-1
272-1	272-1
273-1	273-1
274-1	274-1
275-1	275-1
276-1	276-1
277-1	277-1
278-1	278-1
279-1	279-1
280-1	280-1
281-1	281-1
282-1	282-1
283-1	283-1
284-1	284-1
285-1	285-1
286-1	286-1
287-1	287-1
288-1	288-1
289-1	289-1
290-1	290-1
291-1	291-1
292-1	292-1
293-1	293-1
294-1	294-1
295-1	295-1
296-1	296-1
297-1	297-1
298-1	298-1
299-1	299-1
300-1	300-1



DEPTH	0	500
NEUTRON - NEUTRON		
BOREHOLE HSR-R-201		AREA HORSESHOE RIDGE
CLIENT CROWS NEST RESOURCES LTD.		COUNTRY CANADA



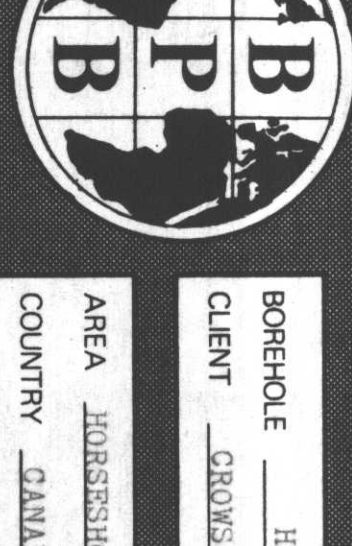












BOREHOLE HS-202  
CLIENT CROWS NEST RESOURCES LTD.

AREA HORSESHOE RIDGE  
COUNTRY CANADA  
DATE LOGGED 23/09/79  
LOG SCALE 100:1

LOG SUITE  
GAMMA RAY  
L.S. DENSITY  
CALIPER

COAL  
LITHOLOGY  
LOG

SONDE TYPE  
COAL  
COMBINATION  
SONDE

LOG SUITE  
GAMMA RAY  
L.S. DENSITY  
CALIPER

BOREHOLE DATA

PERMANENT DATA  
ELEVATION OF F.O.  
ELEVATION OF SONDE  
CASSING SIZE  
BIT SIZES  
CASSING SIZES

SONDE TYPE  
COAL  
COMBINATION  
SONDE

LOG SUITE  
GAMMA RAY  
L.S. DENSITY  
CALIPER

EQUIPMENT AND RECORDING DATA

LOG	EQUIPMENT	SONDE	SOURCE	CALIBRATION	LOG TAPED	TAPING	RECORD SPEED	DIRECT REPLAY	PANEL	T.C. SECS	NORM	CAL COEFF	DEPTHS	SEAM LOG RUN

COAL QUALITY/SEAM THICKNESS LOG INTERVALS (Refer to relevant log)

FROM	207	122	109	99	72	INTERVAL TOTAL	
TO	204	116	104	96	44		
INTERVAL	3m	6m	5m	3m	28m		45m

ADDITIONAL SONDES RUN

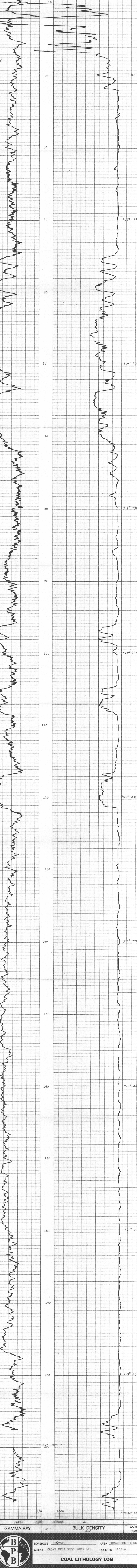
SONDE	LOG	GENERAL SCALE LOG	DETAIL SCALE LOG	REFER TO ADDITIONAL HEADINGS
	N-N			
	CAL			

REMARKS  
LOGGED THROUGH THE RODS.  
DRILLERS LOG SHOWS BOTTOM COAL SEAM TO 210m.

BPB COAL LITHOLOGY LOG

CALIBRATION DATA

JIG No. 010	VALUE 4.6 @ 2" DIAM	JIG CAL DATE 18/09/79	VALUE 3700 @ 2" DIAM	g/cm <sup>3</sup>	INS.	CPS
JIG MARK SHOWN AT ABOVE VALUE - 3.3		JIG No. 011	SPAN 6000	NORM 6.8	INS.	CPS



GAMMA RAY	DEPTH	BULK DENSITY	CALIPER



BOREHOLE HS-202 AREA HORSESHOE RIDGE  
CLIENT CROWS NEST RESOURCES LTD. COUNTRY CANADA  
COAL LITHOLOGY LOG





BOREHOLE: HC-202  
CLIENT: CROWS NEST RESOURCES LTD.

AREA: HORSESHOE RIDGE  
COUNTRY: CANADA  
DATE LOGGED: 23/02/79

DEPTH SCALE  
0 to 120  
1 OF 2 LOGS

COAL

QUALITY

LOG

BOREHOLE DATA  
REFER TO LITHOLOGY LOG

OPERATION DATA  
REFER TO LITHOLOGY LOG

EQUIPMENT AND RECORDING DATA

COAL COMBINATION SCORE

LOG

TAPE NO. 100  
TAPES USED AND COMBINATION

LOG NO. 100  
LOGS USED AND COMBINATION

LOG NO. 100  
LOGS USED AND COMBINATION

LOG NO. 100  
LOGS USED AND COMBINATION

LOG NO. 100  
LOGS USED AND COMBINATION

LOG NO. 100  
LOGS USED AND COMBINATION

LOG NO. 100  
LOGS USED AND COMBINATION

LOG NO. 100  
LOGS USED AND COMBINATION

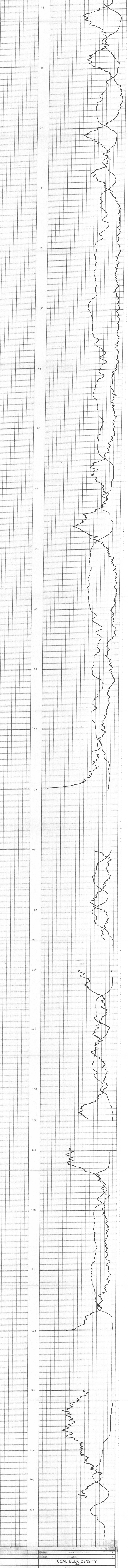
LOG NO. 100  
LOGS USED AND COMBINATION

LOG NO. 100  
LOGS USED AND COMBINATION

LOG NO. 100  
LOGS USED AND COMBINATION

LOG NO. 100  
LOGS USED AND COMBINATION

BPPB COAL QUALITY LOG



COAL BULK DENSITY  
g/cm³

GAMMA RAY

DEPTH



BOREHOLE: HC-202  
CLIENT: CROWS NEST RESOURCES LTD.

AREA: HORSESHOE RIDGE  
COUNTRY: CANADA

COAL QUALITY LOG



[illegible]

---

02

RESOURCES LTD

100:1



2/79

1 of 5 LOGS

CON-

[illegible]

REFER TO	LITHOLOGY	LOG
REFER TO		LOG

0

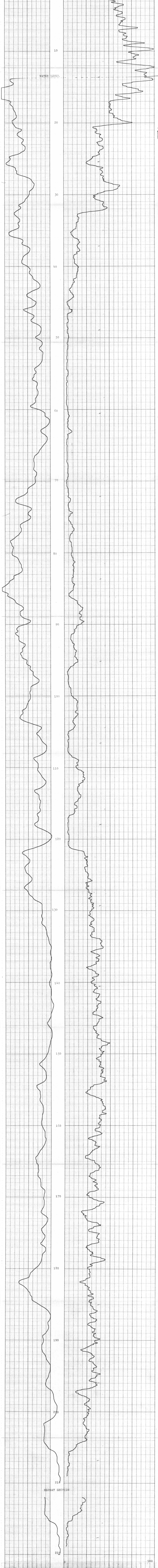
REFER TO LOG

0

## CORDING DATA

IR-COLOR REPLACEMENT	PANEL	T/C	NORM	DATE	DEPT
	SPEED	SECS		COAT	
2	9	1	.86		
	9				
SUBJECT 1966					

100







GAMMA RAY CALIPER LOGS

BOREHOLE HS-202

CLIENT CROWS NEST RESOURCES LTD.

AREA HORSESHOE RIDGE

COUNTRY CANADA

DATE LOGGED 23/09/79

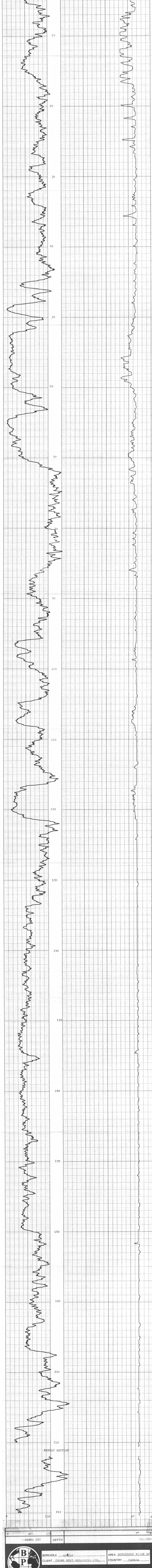
LOG-5006

BOREHOLE DATA  
 REF TO LITHOLOGY LOG  
 OPERATION DATA  
 REF TO "

EQUIPMENT AND RECORDING DATA

LOGS	NAME	PANEL	CAL
GAMMA I	9	D	9
GAMMA Y	9	D	9
CAL	9	D	9
SCALE	123	100	

REMARKS  
 ADJUSTED OPEN HOLE



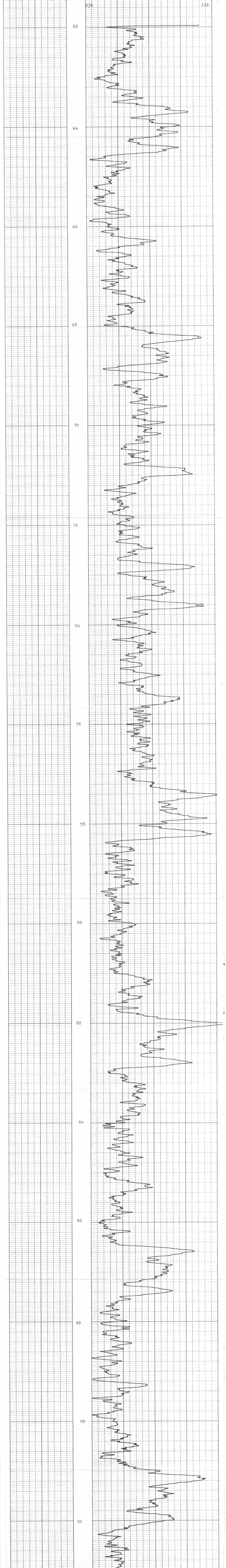


403

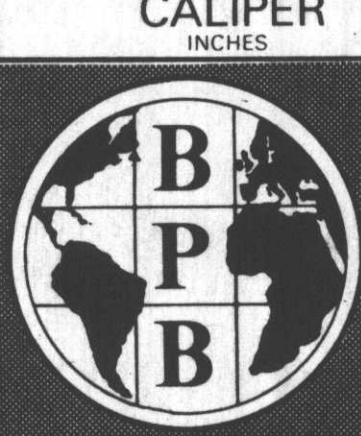


<b>SEAM THICKNESS LOG</b>	
LOG	
BOREHOLE HSR-R-203	
CLIENT CROWS NEST RESOURCES LTD	
AREA HORSESHOE RIDGE	
COUNTRY CANADA	
DATE LOGGED 26/09/79	
DEPTH SCALE 20.1	
FOR 500S	
BOREHOLE DATA REFER TO LITHOLOGY LOG	
OPERATION DATA REFER TO LITHOLOGY LOG	
EQUIPMENT AND RECORDING DATA	
COAL COMBINATION SONDE	
SIDEWALL POSITION	
LOG	
TAPING	
LOG RECORD SPEED SECS NORM	
CALIPER 1 2 3 4 5 6 7 8 9 10 11 12 13 14 15 16 17 18 19 20 21 22 23 24 25 26 27 28 29 30 31 32 33 34 35 36 37 38 39 40 41 42 43 44 45 46 47 48 49 50 51 52 53 54 55 56 57 58 59 60 61 62 63 64 65 66 67 68 69 70 71 72 73 74 75 76 77 78 79 80 81 82 83 84 85 86 87 88 89 90 91 92 93 94 95 96 97 98 99 100	
BR PRESSURE 1 2 3 4 5 6 7 8 9 10 11 12 13 14 15 16 17 18 19 20 21 22 23 24 25 26 27 28 29 30 31 32 33 34 35 36 37 38 39 40 41 42 43 44 45 46 47 48 49 50 51 52 53 54 55 56 57 58 59 60 61 62 63 64 65 66 67 68 69 70 71 72 73 74 75 76 77 78 79 80 81 82 83 84 85 86 87 88 89 90 91 92 93 94 95 96 97 98 99 100	
SOURCE SONDE AND CALIBRATION	
REFER TO LITHOLOGY LOG	
SEAM THICKNESS LOG INTERVALS	
FROM 93	
TO 62	
INTERVAL 31m	
FROM	
TO	
INTERVAL	
TOTAL	
REMARKS	
LOGGED THROUGH THE FOUS	

B P B SEAM THICKNESS LOG



<b>SEAM THICKNESS LOG</b>	
BOREHOLE HSR-R-203	
CLIENT CROWS NEST RESOURCES LTD	
AREA HORSESHOE RIDGE	
COUNTRY CANADA	







403

GAMMA RAY, L.S. DENSITY

BOREHOLE HSR-R-203

CLIENT CROWS NEST RESOURCES LTD.

AREA HORSESHOE RIDGE

COUNTRY CANADA

DATE LOGGED 27/09/29

BOREHOLE DATA

REMARKS

ELEVATION OF P.D.

MEASUREMENTS FROM

DEPTH REACHED

CASING SIZE

FLUID DATA

MATERIAL

LEVEL

LOG

OPERATION DATA

ENGINEER

UNIT TRACK No.

INTERVAL LOGGED

LAST READING

LOG

EQUIPMENT AND RECORDING DATA

LOG	EQUIPMENT	TAPING	RECORDING	PANEL	CAL	DEPTHS
SONDE	SOURCE	LOG	DIRECT	T.C.	COEFF	FROM
GAMMA	128	Y	9	D	9	1
LSD	128	Y	9	D	9	1

	2000																																																																																																																																																																																																																																																																																																																																																																																																																																																																																																																																																																																																																																																																																																																																																																																																																																																																																																																																																																																																																																																																																																																																																																																																																																																																																																																																																																																																																																																																																
--	------	--	--	--	--	--	--	--	--	--	--	--	--	--	--	--	--	--	--	--	--	--	--	--	--	--	--	--	--	--	--	--	--	--	--	--	--	--	--	--	--	--	--	--	--	--	--	--	--	--	--	--	--	--	--	--	--	--	--	--	--	--	--	--	--	--	--	--	--	--	--	--	--	--	--	--	--	--	--	--	--	--	--	--	--	--	--	--	--	--	--	--	--	--	--	--	--	--	--	--	--	--	--	--	--	--	--	--	--	--	--	--	--	--	--	--	--	--	--	--	--	--	--	--	--	--	--	--	--	--	--	--	--	--	--	--	--	--	--	--	--	--	--	--	--	--	--	--	--	--	--	--	--	--	--	--	--	--	--	--	--	--	--	--	--	--	--	--	--	--	--	--	--	--	--	--	--	--	--	--	--	--	--	--	--	--	--	--	--	--	--	--	--	--	--	--	--	--	--	--	--	--	--	--	--	--	--	--	--	--	--	--	--	--	--	--	--	--	--	--	--	--	--	--	--	--	--	--	--	--	--	--	--	--	--	--	--	--	--	--	--	--	--	--	--	--	--	--	--	--	--	--	--	--	--	--	--	--	--	--	--	--	--	--	--	--	--	--	--	--	--	--	--	--	--	--	--	--	--	--	--	--	--	--	--	--	--	--	--	--	--	--	--	--	--	--	--	--	--	--	--	--	--	--	--	--	--	--	--	--	--	--	--	--	--	--	--	--	--	--	--	--	--	--	--	--	--	--	--	--	--	--	--	--	--	--	--	--	--	--	--	--	--	--	--	--	--	--	--	--	--	--	--	--	--	--	--	--	--	--	--	--	--	--	--	--	--	--	--	--	--	--	--	--	--	--	--	--	--	--	--	--	--	--	--	--	--	--	--	--	--	--	--	--	--	--	--	--	--	--	--	--	--	--	--	--	--	--	--	--	--	--	--	--	--	--	--	--	--	--	--	--	--	--	--	--	--	--	--	--	--	--	--	--	--	--	--	--	--	--	--	--	--	--	--	--	--	--	--	--	--	--	--	--	--	--	--	--	--	--	--	--	--	--	--	--	--	--	--	--	--	--	--	--	--	--	--	--	--	--	--	--	--	--	--	--	--	--	--	--	--	--	--	--	--	--	--	--	--	--	--	--	--	--	--	--	--	--	--	--	--	--	--	--	--	--	--	--	--	--	--	--	--	--	--	--	--	--	--	--	--	--	--	--	--	--	--	--	--	--	--	--	--	--	--	--	--	--	--	--	--	--	--	--	--	--	--	--	--	--	--	--	--	--	--	--	--	--	--	--	--	--	--	--	--	--	--	--	--	--	--	--	--	--	--	--	--	--	--	--	--	--	--	--	--	--	--	--	--	--	--	--	--	--	--	--	--	--	--	--	--	--	--	--	--	--	--	--	--	--	--	--	--	--	--	--	--	--	--	--	--	--	--	--	--	--	--	--	--	--	--	--	--	--	--	--	--	--	--	--	--	--	--	--	--	--	--	--	--	--	--	--	--	--	--	--	--	--	--	--	--	--	--	--	--	--	--	--	--	--	--	--	--	--	--	--	--	--	--	--	--	--	--	--	--	--	--	--	--	--	--	--	--	--	--	--	--	--	--	--	--	--	--	--	--	--	--	--	--	--	--	--	--	--	--	--	--	--	--	--	--	--	--	--	--	--	--	--	--	--	--	--	--	--	--	--	--	--	--	--	--	--	--	--	--	--	--	--	--	--	--	--	--	--	--	--	--	--	--	--	--	--	--	--	--	--	--	--	--	--	--	--	--	--	--	--	--	--	--	--	--	--	--	--	--	--	--	--	--	--	--	--	--	--	--	--	--	--	--	--	--	--	--	--	--	--	--	--	--	--	--	--	--	--	--	--	--	--	--	--	--	--	--	--	--	--	--	--	--	--	--	--	--	--	--	--	--	--	--	--	--	--	--	--	--	--	--	--	--	--	--	--	--	--	--	--	--	--	--	--	--	--	--	--	--	--	--	--	--	--	--	--	--	--	--	--	--	--	--	--	--	--	--	--	--	--	--	--	--	--	--	--	--	--	--	--	--	--	--	--	--	--	--	--	--	--	--	--	--	--	--	--	--	--	--	--	--	--	--	--	--	--	--	--	--	--	--	--	--	--	--	--	--	--	--	--	--	--	--	--	--	--	--	--	--	--	--	--	--	--	--	--	--	--	--	--	--	--	--	--	--	--	--	--	--	--	--	--	--	--	--	--	--	--	--	--	--	--	--	--	--	--	--	--	--	--	--	--	--	--	--	--	--	--	--	--	--	--	--	--	--	--	--	--	--	--	--	--	--	--	--	--	--	--	--	--	--	--	--	--	--	--	--	--	--	--	--	--	--	--	--	--	--	--	--	--	--	--	--	--	--	--	--	--	--	--	--	--	--	--	--	--	--	--	--	--	--	--	--	--	--	--	--	--	--	--	--	--	--	--	--	--	--	--	--	--	--	--	--	--	--	--	--	--	--	--	--	--	--	--	--	--	--	--	--	--	--	--	--	--	--	--	--	--	--	--	--	--	--	--	--	--	--	--	--	--	--	--	--	--	--	--	--	--	--	--	--	--	--	--	--	--	--	--	--	--	--	--	--	--	--	--	--	--	--	--	--	--	--	--	--	--	--	--	--	--	--	--	--	--	--	--	--	--	--	--	--	--	--	--	--	--	--	--	--	--	--	--	--	--	--	--	--	--	--	--	--	--	--	--	--	--	--	--	--	--	--	--	--	--	--	--	--	--	--	--	--	--	--	--	--	--	--	--	--	--	--	--	--	--	--	--	--	--	--	--	--	--	--	--	--	--	--	--	--	--	--	--	--	--	--	--	--	--	--	--	--	--	--	--	--	--	--	--	--	--	--	--	--	--	--	--	--	--	--	--	--	--	--	--	--	--	--	--	--	--	--	--	--	--	--	--	--	--	--	--	--	--	--	--	--	--	--	--	--	--	--	--	--	--	--	--	--	--	--	--	--	--	--	--	--	--	--	--	--	--	--	--	--	--	--	--	--	--	--	--	--	--	--	--	--	--	--	--	--	--	--	--	--	--	--	--	--	--	--	--	--	--	--	--	--	--	--	--	--	--	--	--	--	--	--	--	--	--	--	--	--	--	--	--	--	--	--	--	--	--	--	--	--	--	--	--	--	--	--	--	--	--	--	--	--	--	--	--	--	--	--	--	--	--	--	--	--	--	--	--	--	--	--	--	--	--	--	--	--

REFER TO ADDITIONAL HEADINGS

REMARKS

LOGGED THROUGH THE RODS.

GROUND LEVEL

DEPTH

LONG SPACED DENSITY

API

2000

800

0

150

20

70

80

90

100

110

120

130

140

150

160

170

180

190

200

REPEAT SECTION

200

150

2000

800

0

API

DEPTH

LONG SPACED DENSITY

GAMMA RAY



BOREHOLE HSR-R-203  
CLIENT CROWS NEST RESOURCES LTD.

AREA HORSESHOE RIDGE  
COUNTRY CANADA





REHOLE HSR-R-203  
 CLIENT CROWS NEST RESOURCES LTD.

AREA HONSESHOE RIDGE  
COUNTRY CANADA  
DEPTH SCALE  
20:1

DATE LOGGED 26/09/99 1 OF 5 LOGS

## COAL

# QUALITY

LOG

SONDE TYPE:

COMBINATION  
SONDE

LOG SUITE:  
GAMMA RAY  
L.S. DENSITY

PREHOLE DATA | REFER TO LITHOLOGY LOG

**OPERATION DATA**

REFER TO LITHOLOGY LOG

EQUIPMENT AND RECORDING DATA

SIDEWALL POSITION	
CA	

	LOG	TAPING	PANEL	CORRECTION
	LOGS TAKEN	RECORD OF LOG SPEED REEL Y	1 C SECS	NORM.
SURFACE INTENSITY	Y	2	R	2
	Y	2	K	2
				7.2

SOURCE: SONDE AND CALIBRATION  
CORRECTOR LITHOLOGY LOG

QUALITY	LOG INTERVALS
1	1
2	2
3	3
4	4
5	5
6	6
7	7
8	8
9	9
10	10
11	11
12	12
13	13
14	14
15	15
16	16
17	17
18	18
19	19
20	20
21	21
22	22
23	23
24	24
25	25
26	26
27	27
28	28
29	29
30	30
31	31
32	32
33	33
34	34
35	35
36	36
37	37
38	38
39	39
40	40
41	41
42	42
43	43
44	44
45	45
46	46
47	47
48	48
49	49
50	50
51	51
52	52
53	53
54	54
55	55
56	56
57	57
58	58
59	59
60	60
61	61
62	62
63	63
64	64
65	65
66	66
67	67
68	68
69	69
70	70
71	71
72	72
73	73
74	74
75	75
76	76
77	77
78	78
79	79
80	80
81	81
82	82
83	83
84	84
85	85
86	86
87	87
88	88
89	89
90	90
91	91
92	92
93	93
94	94
95	95
96	96
97	97
98	98
99	99
100	100

03	
----	--

0	62
---	----

31m	31m
31m	31m

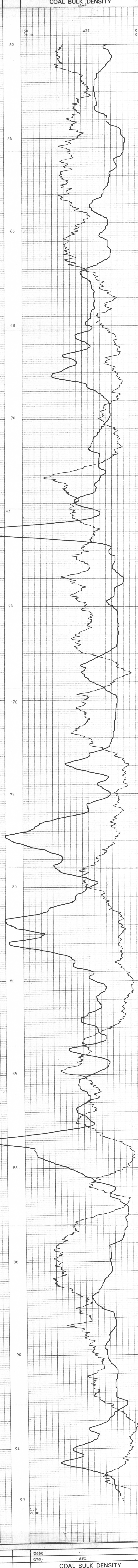
MARKS	NAME
CM	VAL
O	1007
SMALL	#1


[illegible]

1	2	3	4	5	6	7	8	9	10	11	12	13	14	15	16	17	18	19	20	21	22	23	24	25	26	27	28	29	30	31	32	33	34	35	36	37	38	39	40	41	42	43	44	45	46	47	48	49	50	51	52	53	54	55	56	57	58	59	60	61	62	63	64	65	66	67	68	69	70	71	72	73	74	75	76	77	78	79	80	81	82	83	84	85	86	87	88	89	90	91	92	93	94	95	96	97	98	99	100
1	2	3	4	5	6	7	8	9	10	11	12	13	14	15	16	17	18	19	20	21	22	23	24	25	26	27	28	29	30	31	32	33	34	35	36	37	38	39	40	41	42	43	44	45	46	47	48	49	50	51	52	53	54	55	56	57	58	59	60	61	62	63	64	65	66	67	68	69	70	71	72	73	74	75	76	77	78	79	80	81	82	83	84	85	86	87	88	89	90	91	92	93	94	95	96	97	98	99	100

[illegible]

DEPTH	GAMMA
-------	-------



g/cm <sup>3</sup>		GAMMA RAY	
DEPTH			
	BOREHOLE <u>HSR-R-203</u>		AREA <u>HORSESHOE RIDGE</u>
	CLIENT <u>CROWS NEST RESOURCES LTD</u>		COUNTRY <u>CANADA</u>
	<b>COAL QUALITY LOG</b>		









## GAMMA RAY, CALIFER

BOREHOLE HSR-R-203CLIENT CROWS NEST RESOURCES LTD.AREA HORSESHOE RIDGEDEPTH SCALE  
100:1COUNTRY CANADADATE LOGGED 27/09/79

1 OF 5 LOGS

## BOREHOLE DATA

PERMANENT DATUM

ELEVATION OF P.D.

MEASUREMENTS FROM

DEPTH REACHED

CASING SHOE

BIT SIZES

CASING SIZES

FLUID DATA

NATURE

LEVEL

VISCOSITY

B.H.T.

OPERATION DATA

FIRST READING

LAST READING

INTERVAL LOGGED

UNIT-TRUCK No.

ENGINEER

WITNESS

## EQUIPMENT AND RECORDING DATA

LOG	EQUIPMENT			TAPING			PANEL			CAL. COEFF.	DEPTHS		
	SONDE	SOURCE	CALIBRATOR	LOG TAPED	RECORD SPEED	DIRECT REPLAY	SPEED	T.C. SECS	NORM		FROM	TO	INTERVAL
GAMMA				Y	9	D	9	1			67	0	67
CAL	128			Y	9	D	9	.3			67.9	0	67.9

## ADDITIONAL SONDES RUN

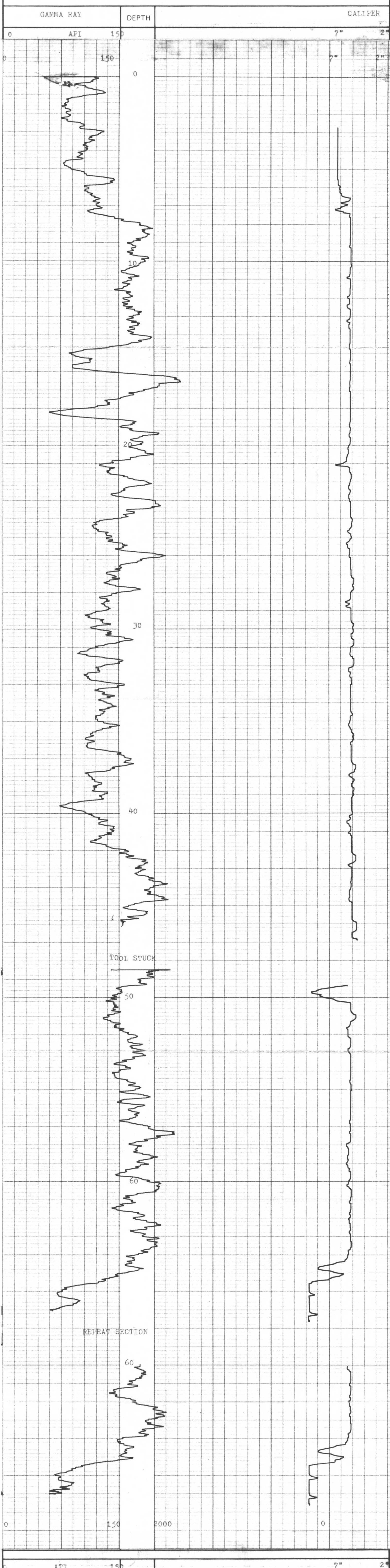
## REMARKS

SONDE	LOG	GENERAL SCALE LOG	DETAIL SCALE LOG	REFER TO ADDITIONAL HEADINGS	REMARKS
					LOGGED OPEN HOLE YO 67m.
					TOOL STUCK AT 48m.

## GAMMA RAY

## DEPTH

## CALIFER



0	API	150	7"	2"
GAMMA RAY	DEPTH			CALIFER

BOREHOLE HSR-R-203CLIENT CROWS NEST RESOURCES LTD.AREA HORSESHOE RIDGECOUNTRY CANADA