

Military users, refer to this map as: SÉRIE A 721 SÉRIE MAP 92 H/2 CARTE Référence de cette carte pour usage militaire: ÉDITION 2 MCE ÉDITION

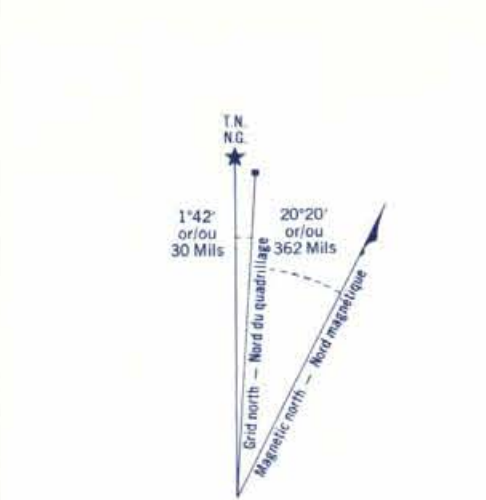
GLOSSARY GLOSSAIRE

Amfield Terrain d'aviation
Area Zone
City Limits Limites de ville
Contour Contour
Ditch Fossé
Dugout Abrevoir
Dune Dunaire
Filtration Plant Usine de filtration
Golf Course Terrain de golf
Junk Yard Ferraille
Lot Parcelle
Lookout Point de vue
Manicule Pointe de manicule
Oil Wells Puits de pétrole
Park Parc
Rock Rocher
Service Citizens Home Logement de la Cité
Shed Étable de bois
Strong Box Boîte à serrer
Survey Line Ligne de bornage
Tank Réservoir
Water Eau
Water Road Chemin d'eau

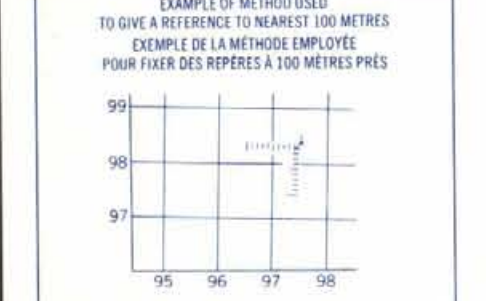
For a complete glossary see reverse side
Pour un glossaire complet, voir au verso

ABBREVIATIONS ABRÉVIATIONS

Abund. Abundant	Abundant Abundant
C. Canyon	Canal Canal
CO County	Centre Centre
CR Creek	Élevation Élevation
Fy Ferry	Transverse Transverse
IL Indian Reserve	Marque indienne Marque indienne
H Hospital	Hôpital Hôpital
L Lake	Lac Lac
M Municipality	Municipalité Municipalité
PA Power Line	Borne de poste Borne de poste
PK Power Pole	Castor électrique Castor électrique
RCMP Royal Canadian Mounted Police	Gendarmerie Royale Canadienne Gendarmerie Royale Canadienne
Stn. Station	Station Station
Tran. Sta. Transformer Station	Poste de transformateur Poste de transformateur
TLL Tree Line Licence	Licence de récolte Licence de récolte



ONE THOUSAND METRE UNIVERSAL TRANSVERSE MERCATOR GRID
QUADRILLAGE DE MILLE MÈTRES UNIVERSSEL DE MERCATOR



REFERENCE POINT CHURCH - EGLISE (see above)
POINT DE REFFÉRENCES ÉGLISE (voir ci-dessus)
EASTING: Read number on grid line corresponding to left-hand corner of square.
LONGITUDE EST: Note the chiffre de la ligne du quadrillage immédiatement à gauche du repère.
Estimate length of a square from this line eastward to point.
Estimer le nombre de divisions du carré entre cette ligne et le repère en direction est.

NORTHING: Read number on grid line immediately below point.
LATITUDE NORD: Note le chiffre de la ligne du quadrillage immédiatement en dessous du repère.
Estimate length of a square from this line northward to point.
Estimer le nombre de divisions du carré entre cette ligne et le repère en direction nord.

GRID EASTING: 075084
GRID NORTHING: 4500000

REFFÉRENCES AU QUADRILLAGE: 075084
REFFÉRENCES AU QUADRILLAGE: 4500000

Read number on grid reference 100,000 metres below 100,000 metres
Lire le chiffre de référence 100,000 mètres en dessous de 100,000 mètres

TABLAU D'ASSEMBLAGE DU SYSTÈME NATIONAL DE RÉFÉRENCE CARTOGRAPHIQUE

92 H/2	92 H/1	92 H/3
92 H/4	92 H/5	92 H/6
92 H/7	92 H/8	92 H/9

Établi par la DIRECTION DES LÈVES ET DE LA CARTOGRAPHIE, MINISTÈRE DE L'ÉNERGIE, DES MINES ET DES RESSOURCES. Mis à jour à l'aide de photographies aériennes prises en 1975. Vérification des changements en 1978. Remaniement à jour en 1978.

Les cartes sont en vente au Bureau des Cartes du Canada, Ministère de l'Énergie, des Mines et des Ressources, Ottawa, au chef du vendeur le plus près.

© 1978, Sa Majesté la Reine du Chef du Canada, Ministère de l'Énergie, des Mines et des Ressources.

Produced by the SURVEY AND MAPPING BRANCH, DEPARTMENT OF ENERGY, MINES AND RESOURCES. Updated from aerial photographs taken in 1975. Culture check 1978. Information correct as of 1978.

Copies may be obtained from the Canada Map Office, Department of Energy, Mines and Resources, Ottawa, or your nearest map dealer.

© 1978, Her Majesty the Queen in Right of Canada, Department of Energy, Mines and Resources.

Roads: paved, all weather / routes: pavées, toute saison
road surface, all weather / surface: pavée, toute saison
lower or stabilized surface, all weather / surface: gravier, rajeunissement, toute saison
open surface, dry weather / surface: de gravier, temps sec
unclassified streets / routes: hors classe
cart track / voie: de terre
trail, cut line or portage / sentier, percée ou portage

FOR COMPLETE REFERENCE SEE REVERSE SIDE. POUR UNE LISTE COMPLÈTE DES SIGNES, VOIR AU VERSO

MANNING PARK BRITISH COLUMBIA

Scale 1:50,000 Échelle

CONVERSION SCALE FOR ELEVATIONS
Mètres 0 1000 2000 3000 4000 Mètres
Feet 0 1000 2000 3000 4000 Verges

Information concerning location and precise elevation of bench marks can be obtained by writing to the Geodetic Survey, Survey and Mapping Branch, Ottawa.

On peut obtenir des renseignements sur l'altitude exacte des bornes et sur leur emplacement en écrivant au Les Levés géodésiques, Direction des levés de la cartographie, Ottawa.

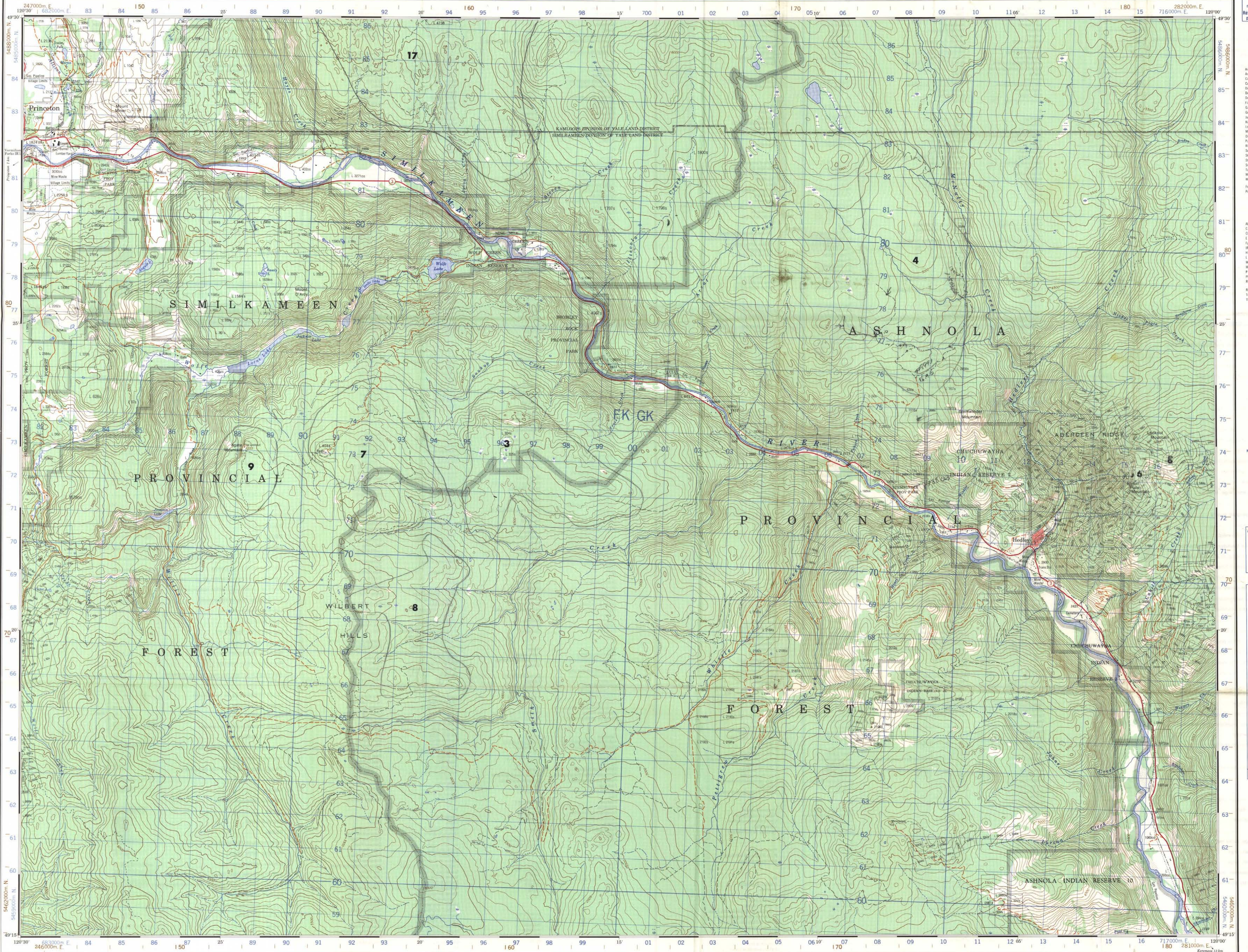
ÉQUIVALENCES DES COGNOMS 100 PIEDS
Elevations en pieds au-dessus du niveau moyen de la mer
Système de référence géodésique nord-américain, 1927
Projection transverse de Mercator

Établi par la DIRECTION DES LÈVES ET DE LA CARTOGRAPHIE, MINISTÈRE DE L'ÉNERGIE, DES MINES ET DES RESSOURCES. Mis à jour à l'aide de photographies aériennes prises en 1975. Vérification des changements en 1978. Remaniement à jour en 1978.

Les cartes sont en vente au Bureau des Cartes du Canada, Ministère de l'Énergie, des Mines et des Ressources, Ottawa, au chef du vendeur le plus près.

© 1978, Sa Majesté la Reine du Chef du Canada, Ministère de l'Énergie, des Mines et des Ressources.

MANNING PARK 92 H/2 EDITION 2



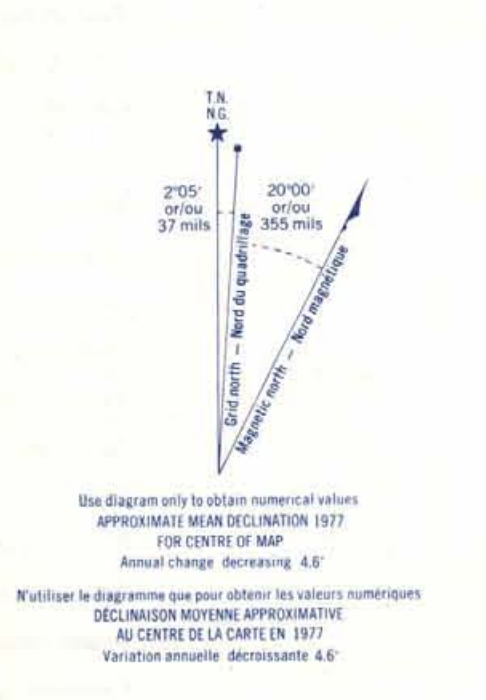
Military users, refer to this map as: **MAP 92 H/8 CARTE**
 Références de cette carte pour usage militaire: **ÉDITION 2 MCE ÉDITION**

GLOSSARY GLOSSAIRE

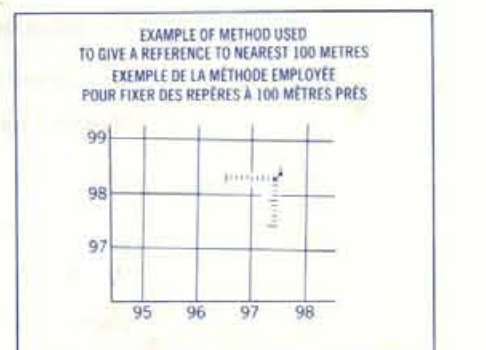
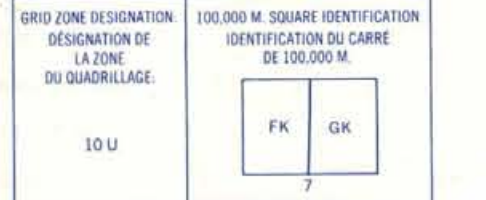
Abandon	Abandoned	Abandonné
Cemetery	Cimetière	Cimetière
County	Comté	Comté
Elevator	Elevator	Elevator
Emery	Emery	Emery
Tramway	Tramway	Tramway
Indian Reserve	Reserve indienne	Reserve indienne
Habitat	Habitat	Habitat
Lat	Latitude	Latitude
Micro	Micro	Micro
Man	Man	Man
Municipality	Municipalité	Municipalité
Post Office	Bureau de poste	Bureau de poste
Road	Road	Road
Station	Station	Station
Water	Water	Water
Water Road	Water Road	Water Road

ABBREVIATIONS ABRÉVIATIONS

Aband	Abandoned	Abandonné
C.	Cemetery	Cimetière
Co.	County	Comté
E.	Elevator	Elevator
Em.	Emery	Emery
Tr.	Tramway	Tramway
I.R.	Indian Reserve	Reserve indienne
H.	Habitat	Habitat
Lat.	Latitude	Latitude
Micro.	Micro	Micro
Man.	Man	Man
Mun.	Municipality	Municipalité
P.O.	Post Office	Bureau de poste
Rd.	Road	Road
Stn.	Station	Station
W.R.	Water Road	Water Road



ONE THOUSAND METRE QUADRILLAGE DE MILLE METRES
 UNIVERSAL TRANSVERSE MERCATOR GRID ZONE 10
 TRANVERSE UNIVERSIEL DE MERCATOR



EXAMPLE OF METHOD USED TO GIVE A REFERENCE TO NEAREST 100 METRES
 EXEMPLE DE LA METHODE EMPLOYEE POUR DONNER DES METRES A 100 METRES PRES

REFERENCE POINT: CHURCH - EGLISE (9108000)

ESTIMATED: Road number on grid line immediately to left of point. LONGITUDE EST. Note the chiffre de la ligne de quadrillage immédiatement à gauche du point.

ESTIMATED: Number of squares from this line northeast to point. Estimate the number of squares of the grid between this line and the reference point in direction east. GRID REFERENCE: 915984

NOTE: Road number on grid line immediately below point. LATITUDE WEST. Note the chiffre de la ligne de quadrillage immédiatement en dessous du point.

ESTIMATED: Number of squares from this line northeast to point. Estimate the number of squares of the grid between this line and the reference point in direction north. GRID REFERENCE: 915984

BROWN NUMBERED TICKS INDICATE THE 1000 METRE U.T.M. GRID ZONE 11

LES TRACÉS NUMÉROTÉS EN BROWN INDICENT LE QUADRILLAGE DE 1000 METRES U.T.M.

TABLEAU D'ASSEMBLAGE DU SYSTÈME NATIONAL DE RÉFÉRENCE CARTOGRAPHIQUE

92 H/5	92 H/6	92 H/7
92 H/8	92 H/9	92 H/10
92 H/11	92 H/12	92 H/13

INDEX TO ADJOINING MAPS OF THE NATIONAL TOPOGRAPHIC SYSTEM

Produced by the SURVEY AND MAPPING BRANCH, DEPARTMENT OF ENERGY, MINES AND RESOURCES, updated from aerial photographs taken in 1975. Culture check 1976. Information correct as of 1976.

Copies may be obtained from the Canada Map Office, Department of Energy, Mines and Resources, Ottawa, at your nearest map dealer.

© Canada Copyright Revised 1978

HEDLEY BRITISH COLUMBIA

Scale 1:50,000 Échelle 1:50,000

CONVERSION SCALE FOR ELEVATIONS / ÉCHELLE DE CONVERSION DES ÉLEVATIONS

Feet	0	100	200	300	400	500	600	700	800	900	1000
Metres	0	30	60	90	120	150	180	210	240	270	300
Yards	0	100	200	300	400	500	600	700	800	900	1000

CONTOUR INTERVAL 100 FEET / ÉPAILLEUR DE COURBES 100 PIEDS

CONTOUR INTERVAL 30 METRES / ÉPAILLEUR DE COURBES 30 METRES

802

Établi par la DIRECTION DES LEVÉS ET DE LA CARTOGRAPHIE, MINISTÈRE DE L'ÉNERGIE, DES MINES ET DES RESSOURCES, actualisé à partir de photographies aériennes prises en 1975. Vérification des courbes en 1976. Réajustements à jour en 1978.

Ces cartes sont en vente au Bureau des Cartes du Canada, Ministère de l'Énergie, des Mines et des Ressources, Ottawa, au prix le plus bas possible.

© Canada 1978. Tous droits réservés.

HEDLEY 92 H/8 ÉDITION 2



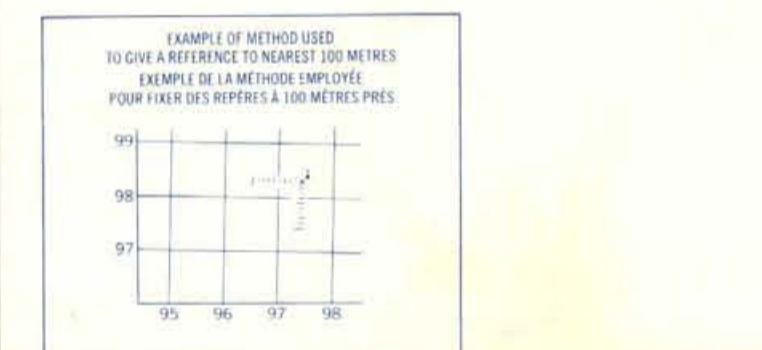
Military users refer to this map as: SERIE A 721 SÉRIE Référence de cette carte pour usage militaire: MAP 92 H/1 CARTE ÉDITION 2 MCE ÉDITION

GLOSSARY GLOSSAIRE. A table listing symbols and their corresponding names in English and French. Includes categories like Airfield, City Limits, Dam, etc.

ABBREVIATIONS ABRÉVIATIONS. A table listing abbreviations and their corresponding names in English and French. Includes categories like Abundant, Cemetery, Elevator, etc.

Use diagram only to obtain numerical values... ONE THOUSAND METRE QUADRILLAGE DE MILLE MÈTRES. Includes a diagram showing the 1000m grid and a note about the datum.

ONE THOUSAND METRE QUADRILLAGE DE MILLE MÈTRES. TRANSVERS UNIVERSIEL DE MERCATOR.



REFERENCE POINT. EASTING. LONGITUDE EST. NORTHING. LATITUDE NORD. Includes instructions for reading the grid and a note about the datum.

BROWN NUMBERED TICKS INDICATE THE 1000 METRE U.T.M. GRID. LES TRAITS NUMÉRIQUES EN BRUN INDICENT LE QUADRILLAGE DE 1000 MÈTRES U.T.M.

CARTER MAPPING LIMITED 510-5 Street S.W., Calgary, Alberta T2P 1V6

TABLEAU D'ASSIGNATION DU SYSTÈME NATIONAL DE RÉFÉRENCE CARTOGRAPHIQUE. A table showing the relationship between UTM zones and map sheets.

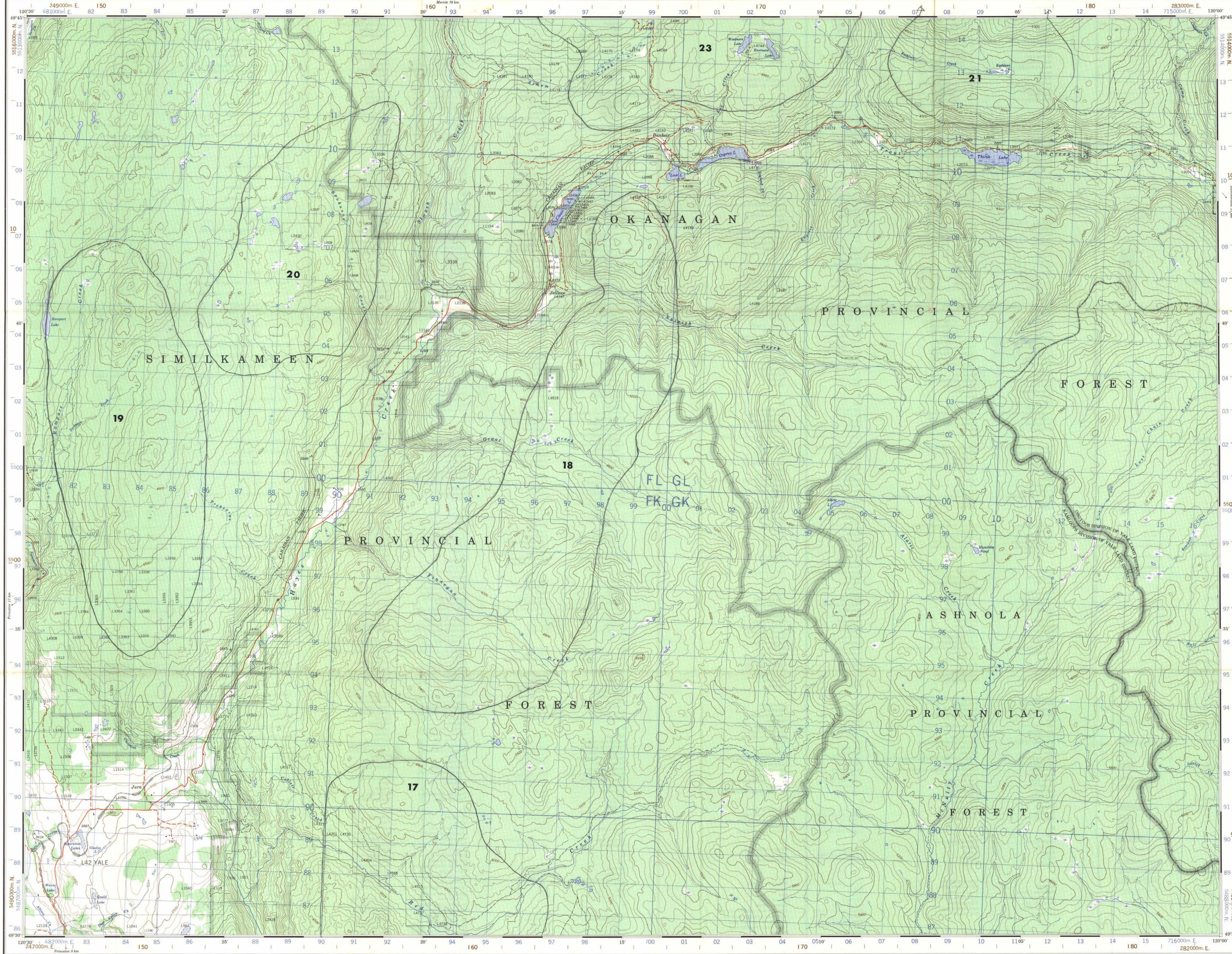
Produced by the SURVEYS AND MAPPING BRANCH... FOR COMPLETE REFERENCE SEE REVERSE SIDE. Includes a list of symbols and their meanings.

ASHNOLA RIVER SIMILKAMEEN DIVISION OF YALE LAND DISTRICT BRITISH COLUMBIA Scale 1:50,000 Échelle. Includes a scale bar and a note about the datum.

CONVERSION SCALE FOR ELEVATIONS. Includes a scale bar and a note about the datum.

ÉCHELLE DE CONVERSION DES ÉLEVATIONS. Includes a scale bar and a note about the datum.

ASHNOLA RIVER 92 H/1 ÉDITION 2. Includes a note about the datum and a reference to the map sheet.



Military users refer to this map as: Références de cette carte pour usage militaire. SÉRIE A721 SÉRIE MAP 92 H/9 CARTE ÉDITION 2 MICE ÉDITION

GLOSSARY GLOSSAIRE. Table with 2 columns: English and French terms for various symbols and features like 'Airfield', 'Arrière', 'City limits', 'Limite de ville', etc.

ABBREVIATIONS ABRÉVIATIONS. Table with 2 columns: English and French abbreviations for 'Name', 'Abbreviation', 'Name', 'Abbreviation'.

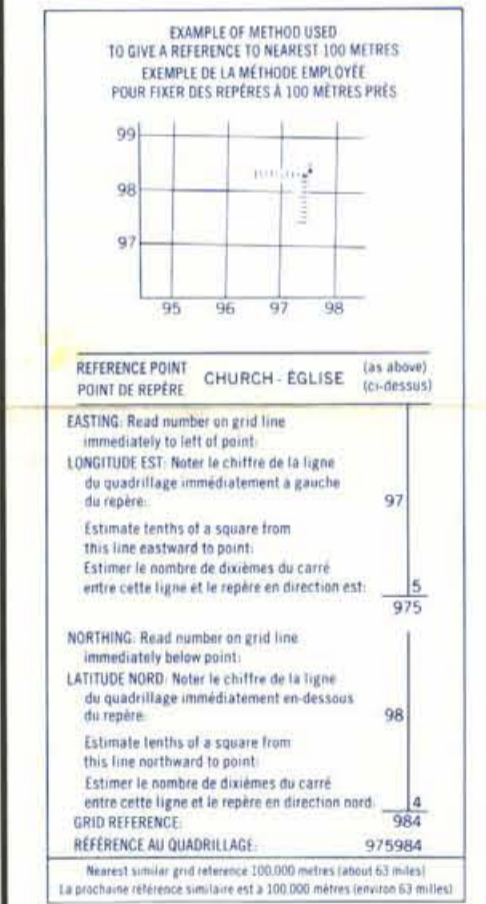
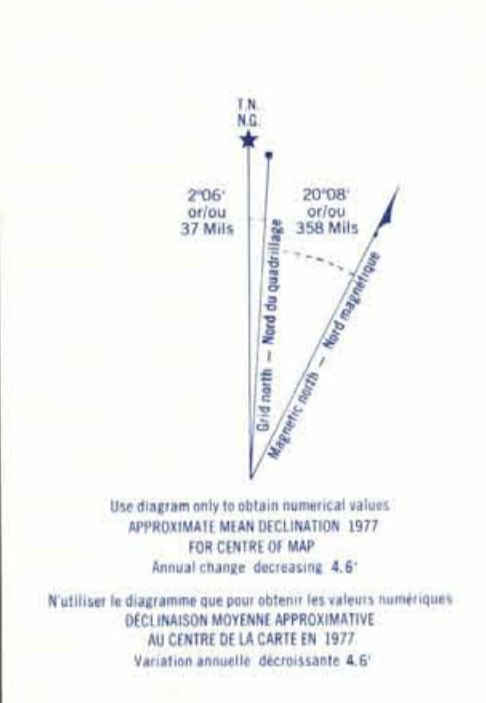
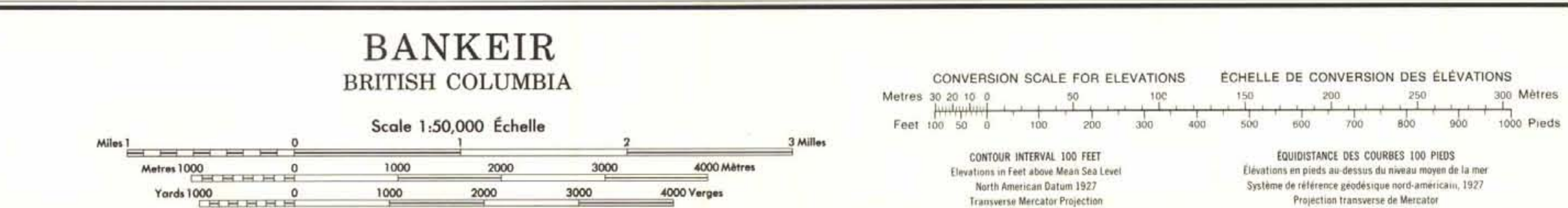


TABLEAU D'ASSIÈMELAGE DU SYSTÈME NATIONAL DE RÉFÉRENCE CARTOGRAPHIQUE. Grid showing map sheet coordinates like 92 H/5, 92 H/6, 92 H/7, 92 H/8, 92 H/9, 92 H/10.

Published by the SURVEYS AND MAPPING BRANCH, DEPARTMENT OF ENERGY, MINES AND RESOURCES. Information current as of 1976.

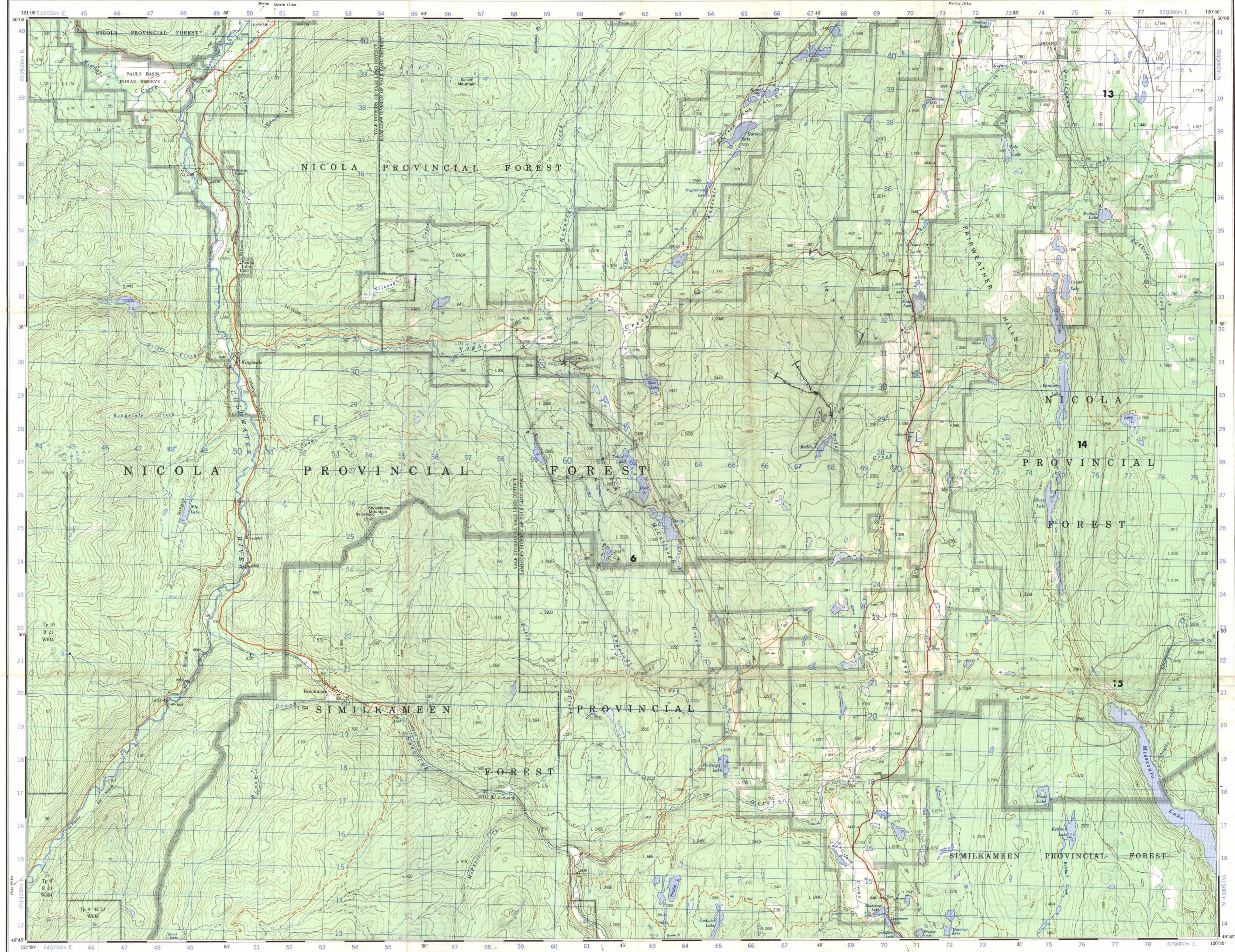
Roads Routes. Table with 2 columns: English and French descriptions of road types: 'loose or stabilized surface, all weather', 'gravel, aggloméré, toute saison', etc.



Échelle par la DIRECTION DES LÈVES ET DE LA CARTOGRAPHIE, MINISTÈRE DE L'ÉNERGIE, DES MINES ET DES RESSOURCES. Includes a graphical scale in feet and metres, and a table for converting between the two units.

802

802



Military users, refer to this map as: Références de cette carte pour usage militaire: SÉRIE A 721 SÉRIE MAP 92 H/15 CARTE ÉDITION 2 MCE ÉDITION

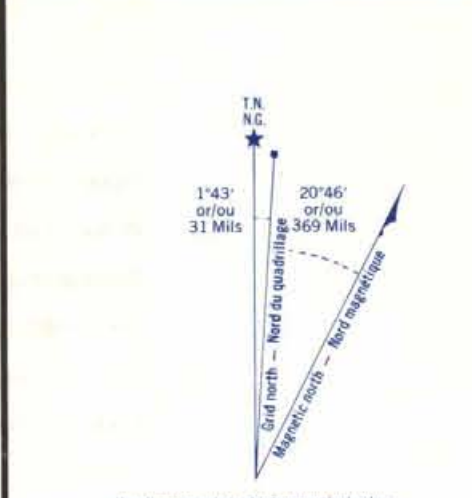
GLOSSARY GLOSSAIRE

Artfield	Terrain d'aérodrome
Area	Aire
Camp limits	Limites de ville
Customs	Douane
Ditch	Fossé
Dugout	Abreuvoir
Dump	Décharge
Fertilization Plant	Usine de fabrication
Gas	Gaz
Gold Course	Terrain de golf
Junk Yard	Ferraille
Kid	Enfant
Linklot	Parcelles
Micro Waste	Déchets de mine
Oil Wells	Puits de pétrole
Park	Parc
Road	Route
Senior Citizens Home	Établissement de soins
Sk Area	Station de ski
Strong Mile	Échelle de 1600 mètres
Surveyed Line	Ligne arpentée
Tank	Réservoir
Water	Eau
Water Road	Chemin d'eau

For a complete glossary see reverse side. Pour un glossaire complet, voir au verso.

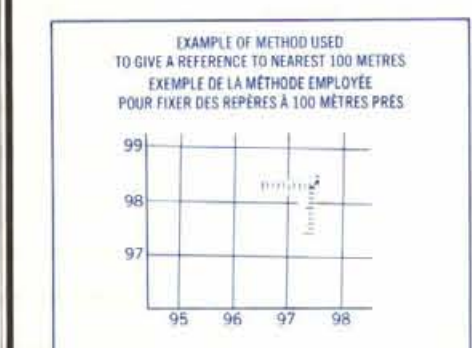
ABBREVIATIONS ABRÉVIATIONS

Aband.	Abandoned	Abandonné, de
C.	Cemetery	Cimetière
CD	County	Comté
E.	Elevator	Élévateur
F.	Ferry	Ferrière
Ind.	Indian Reserve	Réserve indienne
H.	Hospital	Hôpital
L.	Lake	Lac
M.	Municipality	Municipalité
Micr.	Micro-waste	Micro-déchets
Man.	Municipality	Municipalité
P.	Post Office	Bureau de poste
PK.	Power House	Centrale électrique
R.C.M.P.	Royal Canadian Mounted Police	Gendarmes Royaux Canadiens
Res.	Reservoir	Réservoir
Tras. Sta.	Transformer Station	Station de transformateur
Tr.	Trail	Traverse



Use diagram only to obtain numerical values. APPROXIMATE MEAN SEA LEVEL: 1977. Annual change decreasing 4.5. Note that the diagram does not show the correct contour lines. DÉTERMINATION APPROXIMATIVE AU CENTRE DE LA CARTE EN 1977. Variation annuelle: décroissance 4.5.

ONE THOUSAND METRE UNIVERSAL TRANSVERSE MERCATOR GRID ZONE 10
QUADRILLAGE DE MILLE MÈTRES TRANSVERSE UNIVERSIEL DE MÉRIDIEN



REFERENCE POINT: CHURCH - ÉGLISE (see sheet 92 H/14)
EASTING: Read number on grid line immediately below point. **LONGITUDE EST:** Note the chiffre de la ligne de quadrillage immédiatement à gauche du repère. **Estimate number of squares from this line eastward to point.** **Estimer le nombre de carrés de cette ligne vers l'est jusqu'au repère.**
NORTHING: Read number on grid line immediately below point. **LATITUDE NORD:** Note le chiffre de la ligne de quadrillage immédiatement en dessous du repère. **Estimate number of squares from this line northward to point.** **Estimer le nombre de carrés de cette ligne vers le nord jusqu'au repère en direction nord.**
GRID REFERENCE: 975084
REFERENCE AU QUADRILLAGE: 975084
Read number on grid reference: 100,000 metres below 975084. La première référence indique une altitude de 100,000 mètres en dessous de 975084.

TABLEAU D'ASSEMBLAGE DU SYSTÈME NATIONAL DE RÉFÉRENCE CARTOGRAPHIQUE

92 H/13	92 H/14	92 H/15
92 H/14	92 H/15	92 H/16
92 H/15	92 H/16	92 H/17

INDEX TO ADJOINING MAPS OF THE NATIONAL TOPOGRAPHIC SYSTEM

Produced by the SURVEYS AND MAPPING BRANCH, DEPARTMENT OF ENERGY, MINES AND RESOURCES. Identifié par le Service des levés et de la cartographie, Ministère de l'énergie, des mines et des ressources. Carte au jour en 1978. Révisée géométriquement à jour en 1978. Copies may be obtained from the Canada Map Office, Department of Energy, Mines and Resources, Ottawa, or your nearest map dealer. © Canada Copyright Reserved 1978.

Roads

hard surface, all weather	route pavée, toute saison
hard surface, all weather	route pavée, toute saison
road or stabilized surface, all weather	route ou surface stabilisée, toute saison
loose surface, dry weather	route à surface lâche, temps sec
unclassified streets	routes hors classe
cart track	route de char
trail, cut line or portage	sentier, coupe ou portage

FOR COMPLETE REFERENCE SEE REVERSE SIDE. POUR UNE LISTE COMPLÈTE DES SIGNES VOIR AU VERSO.

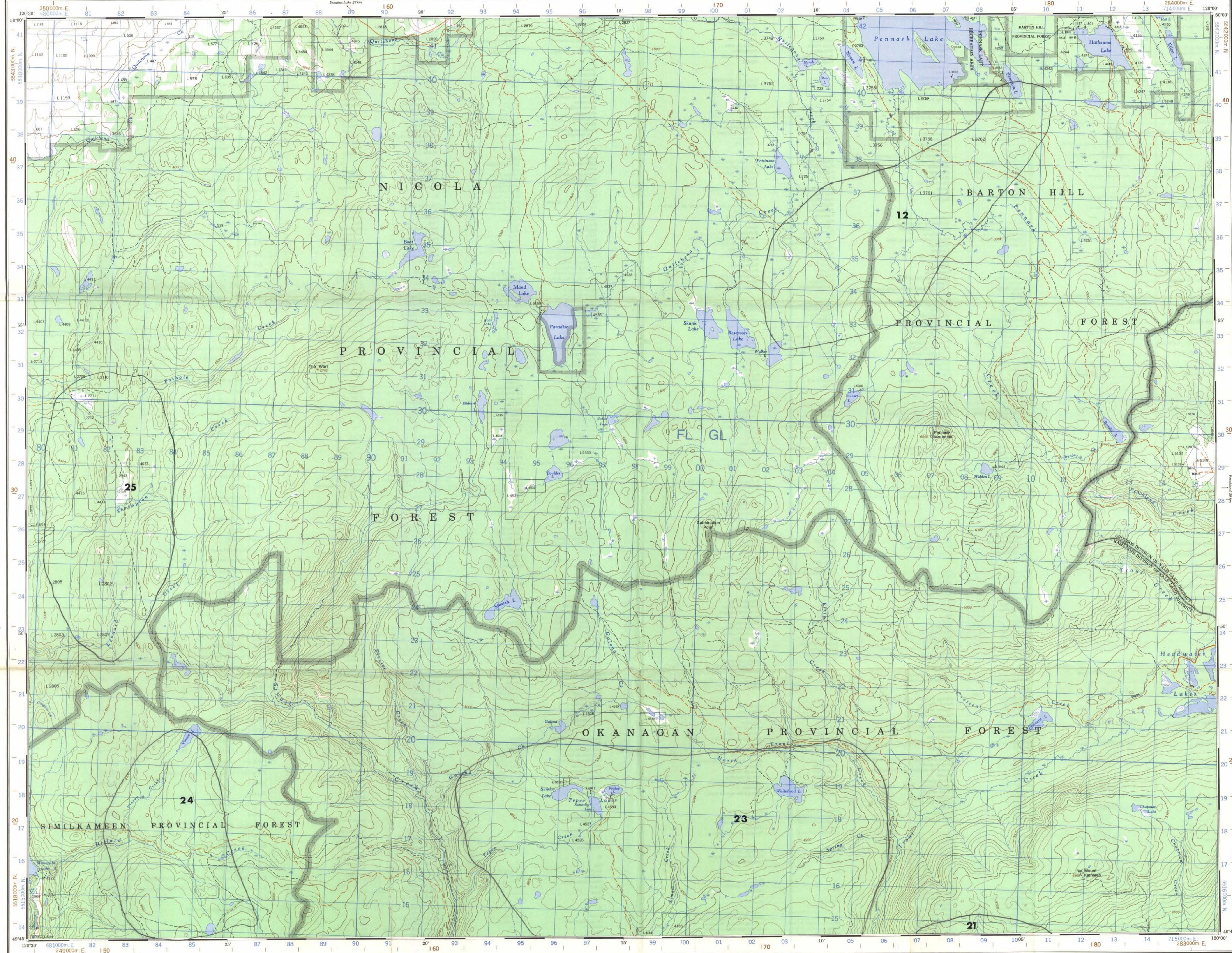
ASPEN GROVE
YALE LAND DISTRICT
BRITISH COLUMBIA
Scale 1:50,000 Échelle

CONVERSION SCALE FOR ELEVATIONS ÉCHELLE DE CONVERSION DES ÉLEVATIONS

Meters	0	100	200	300	400	500	600	700	800	900	1000
Feet	0	300	600	900	1200	1500	1800	2100	2400	2700	3000

CONTOUR INTERVAL: 100 FEET Intervalle des courbes 100 mètres
Contours in Feet above Mean Sea Level Contours en mètres au-dessus du niveau moyen de la mer
North American Datum 1927
Projection: Transverse Mercator

Établie par la Direction des levés et de la cartographie, Ministère de l'énergie, des mines et des ressources. Carte au jour en 1978. Révisée géométriquement à jour en 1978. Ces cartes sont en vente au Bureau des cartes du Canada, Ministère de l'énergie, des mines et des ressources, Ottawa, ou chez le vendeur le plus près. © Canada 1978, tous droits réservés.



Military users refer to this map as: **SERIE A 721 SÉRIE**
 Référence de cette carte pour usage militaire: **MAP 92 H/16 CARTE**
 pour usage militaire: **EDITION 2 M.C.E. ÉDITION**

GLOSSARY GLOSSAIRE

Amfield	Terrain d'avion
Area	Airline
City Limits	Limites de ville
Culvert	Bouquet
Ditch	Fossé
Dugout	Abri
Dune	Dune
Filtration Plant	Usine de filtration
Gas	Station de gaz
Gas Coner	Terrain de gaz
Jack Yard	Arrière
Mill	Moulin
Lookout	Observatoire
Min. Waste	Décharge de min.
Oil Wells	Puits de pétrole
Park	Parc
Road	Route
Senior Citizens Home	Foyer de l'âge d'or
Ski Area	Station de ski
Storage Bin	Fondrière à fiamants
Survey Line	Ligne de bornage
Tank	Réservoir
Water	Lac
Water Head	Chemin d'eau

For a complete glossary see reverse side
 Pour un glossaire complet, voir au verso

ABBREVIATIONS ABRÉVIATIONS

Amfield	Arrière
C	Comté
CO	Comté
L	Limite
Fy	Ferry
W	Indian Reserve
H	Hospital
L	Lake
M	Micro
M	Municipality
P	Post Office
PH	Power House
RCA	Rail Canadian Mounted Police
Rail	Railroad
Tran Sta	Transformer Station
TL	Tree Line Locust
Comté	Comté
Frontier	Frontière
Tramway	Tramway
Reserve indienne	Reserve indienne
Hôpital	Hôpital
Lac	Lac
Micro ondes	Micro ondes
Municipalité	Municipalité
Bureau de poste	Bureau de poste
Centrale électrique	Centrale électrique
Endemisme Royal Canadian Mounted Police	Endemisme Royal Canadian Mounted Police
Railroad	Railroad
Poste de transformateurs	Poste de transformateurs
Ligne de séparation	Ligne de séparation

ONE THOUSAND METRE UNIVERSAL TRANSVERSE MERCATOR GRID
ZONE 10
QUADRILLAGE DE MILLE MÈTRES
TRANSVERSE UNIVERSIEL DE MERCATOR

GRID ZONE DESIGNATION
 DÉSIGNATION DE LA ZONE DU QUADRILLAGE: 10 U

GRID ZONE IDENTIFICATION
 IDENTIFICATION DU CARRE DE 100 000 M:

EXAMPLE IN METERS GRID
 TO OBTAIN REFERENCE IN METERS GRID:
 EXEMPLE EN LA MÈTRE (MÉTRES)
 POUR OBTENIR LA RÉFÉRENCE EN MÈTRES:

REFERENCE POINT
 POINT DE RÉFÉRENCE: CHURCH - ÉGLISE (see above) (voir ci-dessus)

EASTING
 EASTING: Read number on grid line immediately to left of point.
 LONGITUDE EST: Note the number of the figure on quadrangle immediately to the left of the point.
 Estimate length of a square from this line eastward to the point.
 Estimate the number of squares on card within this line and in direction east.

NORTHING
 NORTHING: Read number on grid line immediately below point.
 LATITUDE NORD: Note the number of the figure on quadrangle immediately below the point.
 Estimate length of a square from this line northward to the point.
 Estimate the number of squares on card within this line and in direction north.

GRID REFERENCE
 RÉFÉRENCE AU QUADRILLAGE: 975064

REMARKS
 Remarque: Lire le chiffre de référence sur la ligne de la grille immédiatement à gauche et à droite du point.

BROWN NUMBERED TICKS INDICATE
 LES TRACÉS NUMÉRIQUES EN BRUN INDICENT LE QUADRILLAGE DE 1000 MÈTRES U.T.M.

TABLEAU D'ASSIGNATION DU SYSTÈME NATIONAL DE RÉFÉRENCE CARTOGRAPHIQUE

121100	121100	121100	121100
9215	9215	9215	9215
9215	9215	9215	9215
9215	9215	9215	9215

INDEX TO ADJOINING MAPS OF THE NATIONAL TOPOGRAPHIC SYSTEM

PARADISE LAKE 92 H/16 EDITION 2

802

PARADISE LAKE BRITISH COLUMBIA

Scale 1:50,000 Échelle

CONVERSION SCALE FOR ELEVATIONS
 METERS 0 100 200 300 400 500 600 700 800 900 1000
 FEET 300 1000 2000 3000 4000 5000 6000 7000 8000 9000 10000

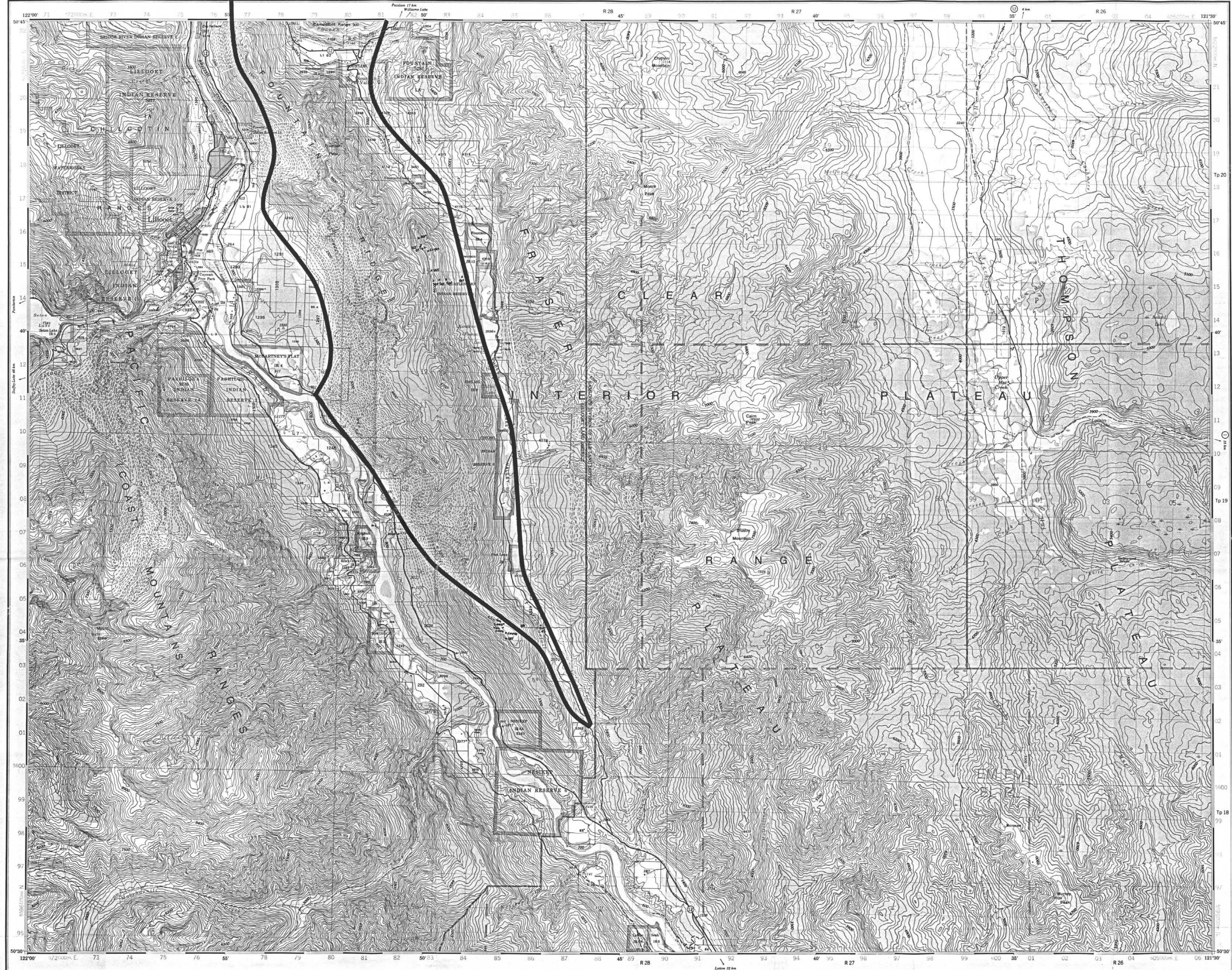
ECHÉLLE DE CONVERSION DES ÉLEVATIONS
 MÈTRES 0 100 200 300 400 500 600 700 800 900 1000
 PIEDS 300 1000 2000 3000 4000 5000 6000 7000 8000 9000 10000

CONTOUR INTERVAL 100 FEET
 ÉLEVATIONS en Pieds (au-dessus de la mer) North American Datum 1927
 Transverse Mercator Projection

ÉQUIDISTANCE DES COURBES 100 PIEDS
 ÉLEVATIONS en mètres (au-dessus de la mer) Système de référence géodésique nord-américain, 1927
 Projection Transverse de Mercator

Produced by the SURVEYS AND MAPPING BRANCH, DEPARTMENT OF ENERGY, MINES AND RESOURCES, based on aerial photographs taken in 1975. Cartographic information current as of 1976.
 Copie faite par le Service des cartes et de la cartographie, Ministère de l'énergie, des mines et des ressources, basée sur des photographies aériennes prises en 1975. Informations cartographiques actuelles au 1976.

© Canada Copyright Reserved 1976



Military users, refer to this map as MAP 92-1/12 CARTE
 Références de cette carte pour usage militaire ÉDITION 2 MISE À JOUR

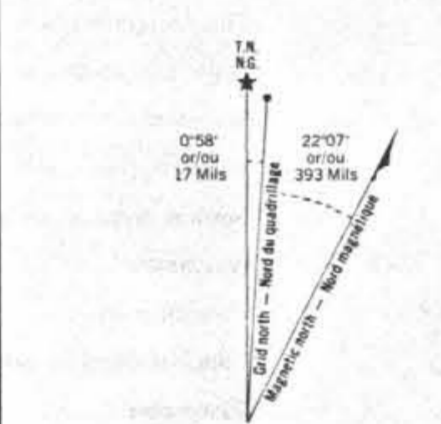
GLOSSARY GLOSSAIRE

- Arrière Terrain d'aviation
- Area Aire
- City Limits Limites de ville
- Cuttings Déblais
- Ditch Fossé
- Dugout Abri souterrain
- Dune Dûne
- Filtration Plant Usine de filtration
- Gate Passerelle
- Golf Course Terrain de golf
- Ice Field Terrain glacé
- Kite Four
- Landfill Décharge
- Lead Mine Oubli de mine
- Oil Wells Puits de pétrole
- Park Parc
- Risk Risque
- Service Citizens Home Four de l'âge d'or
- Site Area Station de base
- String Bag Fondrière à l'armement
- Swampy Low Land Terrain humide
- Tank Réservoir
- Water Eau
- Winter Road Chemin d'hiver

For a complete glossary see reverse side
 Pour un glossaire complet, voir au verso

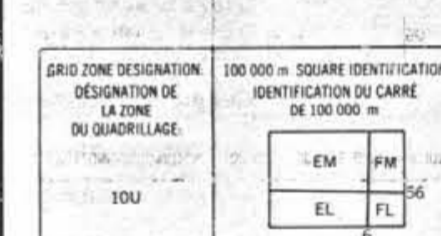
ABBREVIATIONS ABREVIATIONS

- Abund Abundant
- C Cemetery
- CD County
- D Division
- Fr Ferry
- IR Indian Reserve
- H Hospital
- L Lot
- M Micro
- Mon Municipality
- PO Post Office
- PH Power House
- RCMP Royal Canadian Mounted Police
- Res Reservoir
- Tran Sta Transformer Station
- TL Tree Farm Licence
- Abundant Abundant
- Cimetière Cemetery
- Comté County
- Division Division
- Traversier Ferry
- Reserve indienne Indian Reserve
- Hôpital Hospital
- Lot Lot
- Micro Micro
- Municipalité Municipality
- Bureau de poste Post Office
- Centrale électrique Power House
- Police Gendarmes Royale Canadienne Royal Canadian Mounted Police
- Pointe de transformation Transformer Station
- Licence de sylviculture Tree Farm Licence



Use diagram only to obtain numerical values
 APPROXIMATE MEAN DECLINATION 1979
 FOR CENTRE OF MAP
 Annual change decreasing 4.6"

ONE THOUSAND METRE
 UNIVERSAL TRANSVERSE MERCATOR GRID
 ZONE 10
 QUADRILLAGE DE MILLE MÈTRES
 TRANSVERSE UNIVERSEL DE MERCATOR



EXAMPLE OF METHOD USED
 TO GIVE A REFERENCE TO METRE GRID
 EXEMPLE DE LA METHODE EMPLOYEE
 POUR DONNER UNE REFERENCE A UN METRE PRECIS



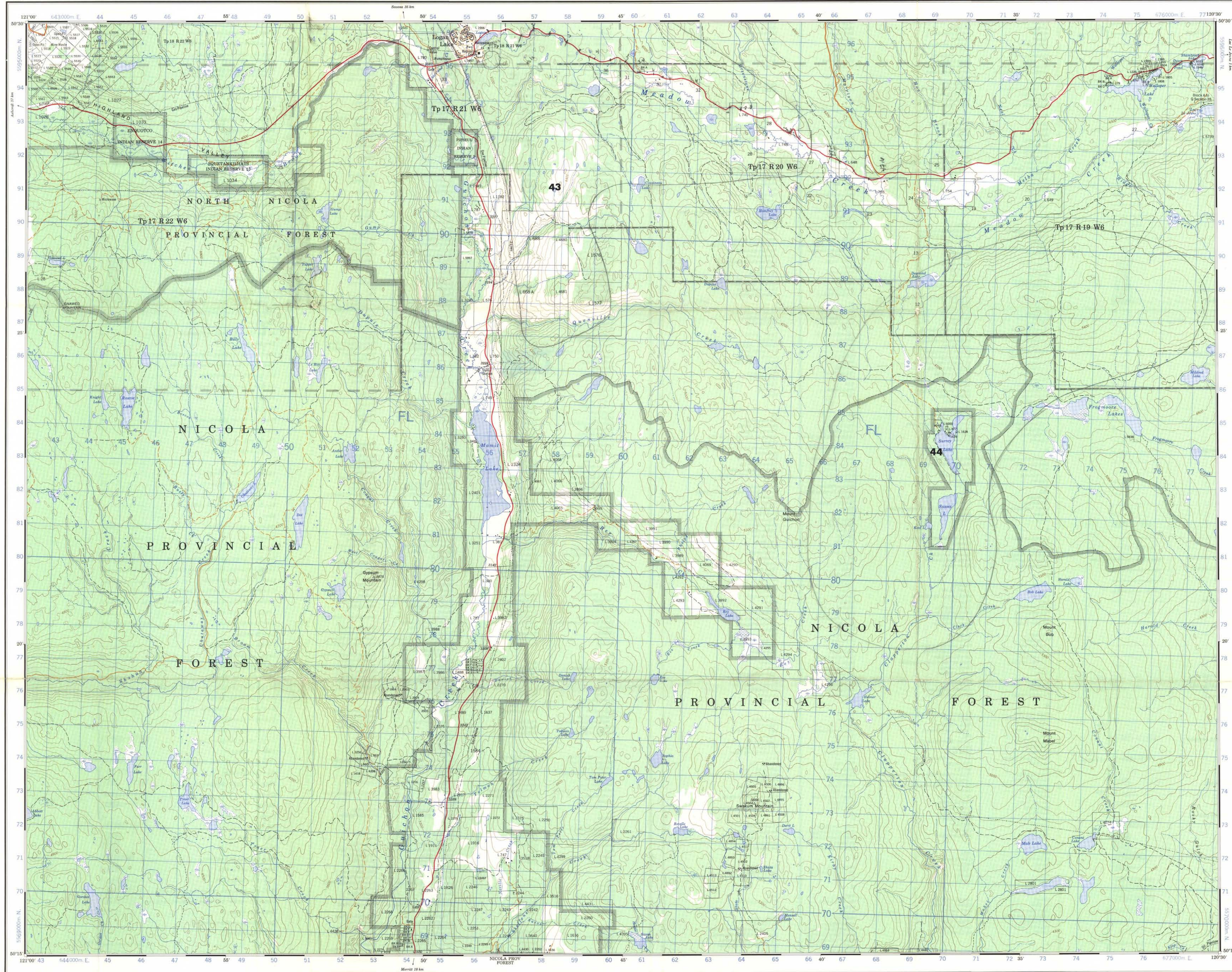
REFERENCE POINT CHURCH - EGLISE (see above)
 POINT DE REFERENCE
 EASTING: Road number on grid line immediately to left of point
 ESTIMATION: Number of squares to the left of quadrillage immediately to gauche du point
 Estimate tenths of a square from this line eastward to point
 Estimer le nombre de dixièmes de carré entre cette ligne et le repère en direction est
 NORTHING: Road number on grid line immediately below point
 ORIENTATION: Number of squares to the right of quadrillage immediately en dessous du repère
 Estimate tenths of a square from this line northward to point
 Estimer le nombre de dixièmes de carré entre cette ligne et le repère en direction nord
 GRID REFERENCE: 975004
 Nomenclature: 975004
 La quadrature référence combinée est à 100 000 mètres (latitudes 12 m Nord)

TABLEAU D'ASSEMBLAGE DU SYSTEME NATIONAL DE REFERENCE CARTOGRAPHIQUE

92 018	92 013	92 014
92 019	92 012	92 011
92 018	92 015	92 016

INDEX TO ADJOINING MAPS OF THE NATIONAL TOPOGRAPHIC SYSTEM

802



Military users refer to this map as: **SERIES A 721 SERIE**
 Réference de cette carte pour usage militaire: **MAP 92-1/7 CARTE**
EDITION 2 MCE EDITION

GLOSSARY GLOSSAIRE

Altitude	Terrain d'altitude
Area	Superficie
City Limits	Limites de ville
Customs	Douane
Dugout	Abreuvoir
Dune	Dépression
Filtration Plant	Usine de filtration
Gas	Station de gaz
Gas Course	Terrain de golf
Lake Yard	Ferraille
Lot	Parcelle
Lookout	Belvédère
Man Road	Défilé de route
Oil Wells	Puits de pétrole
Park	Parc
Rail	Voie ferrée
Solar Collector Home	Écran de l'âge d'or
Station	Station de radio
Strong Bog	Fondrière à filaments
Swampy Low	Ligne arroyée
Tank	Réservoir
Water	Eau
White Road	Chemin d'hiver

For a complete glossary see reverse side.
 Pour un glossaire complet, voir au verso.

ABBREVIATIONS ABBRÉVIATIONS

Aband.	Abandonné
C.	Canal
Co.	Comté
F.	Fleuve
Ferry	Trajecteur
H.	Indian Reserve
H.	Hospital
L.	Lot
M.	Municipality
M.	Mine
M.	Municipality
P.	Post Office
Ph.	Power House
R.C.M.P.	Royal Canadian Mounted Police
R.S.	Reservoir
Tran. Sta.	Transformer Station
Tr.	Tree Farm Licence

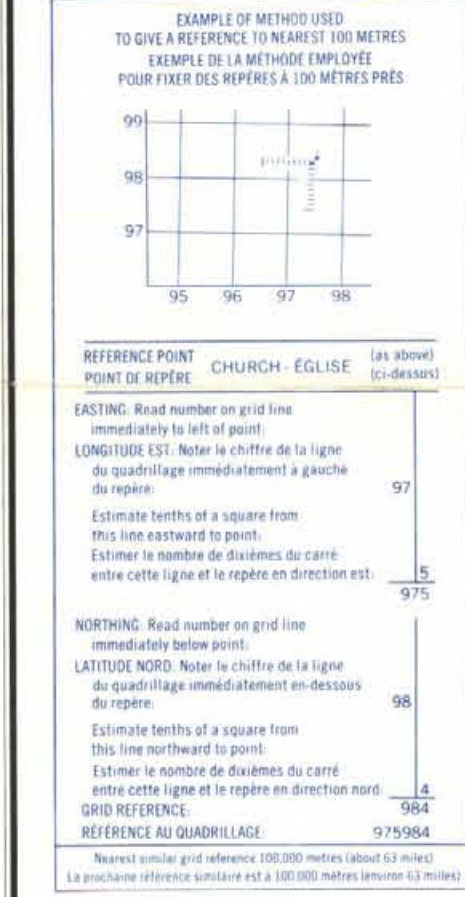
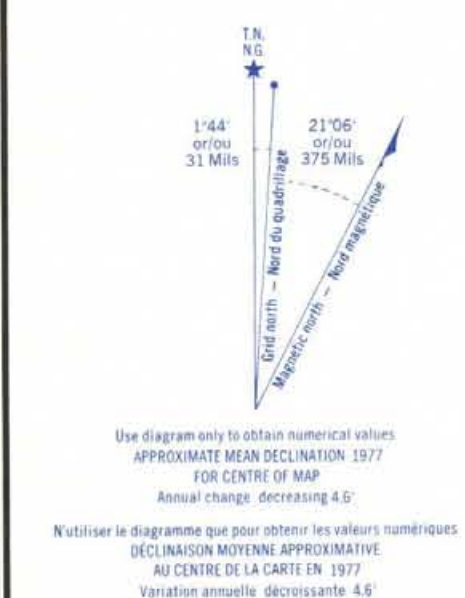


TABLEAU D'ADJONCTION DU SYSTÈME NATIONAL DE RÉFÉRENCE CARTOGRAPHIQUE

92-1/1	92-1/2	92-1/3
92-1/4	92-1/5	92-1/6
92-1/7	92-1/8	92-1/9
92-1/10	92-1/11	92-1/12

Produced by the SURVEYS and MAPPING BRANCH, DEPARTMENT OF ENERGY, MINES AND TECHNICAL SURVEYS, Ottawa, from a photograph taken in 1975. Culture check 1976. Information current as of 1976.
 Copies may be obtained from the Canada Map Office, Department of Energy, Mines and Technical Surveys, Ottawa, or your nearest map dealer.
 © 1976 Her Majesty the Queen in Right of Canada, Department of Energy, Mines and Technical Surveys.

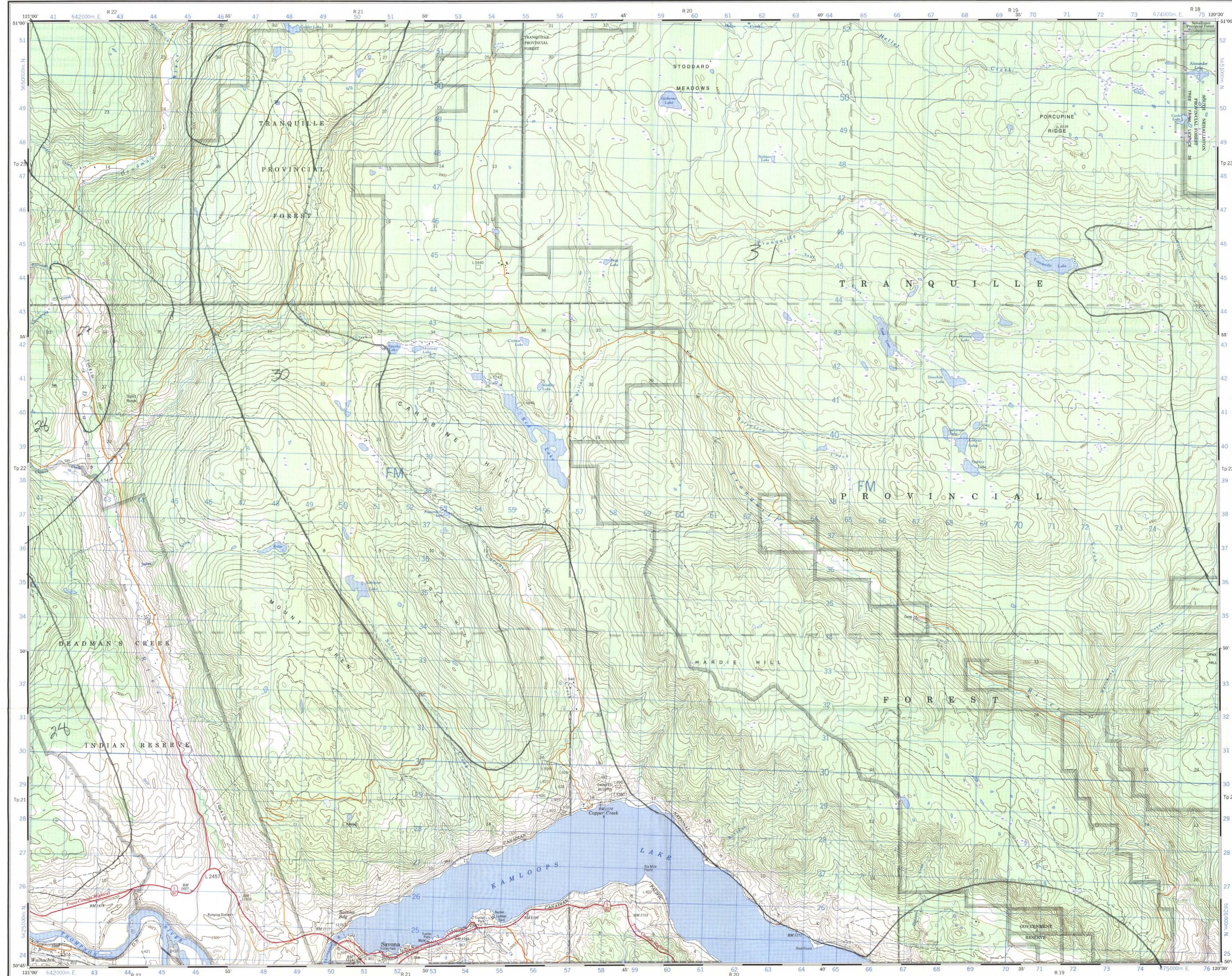
Roads: paved, toute saison; gravel, toute saison; loose or stabilized surface, all weather; gravel, aggloméré, toute saison; loose surface, dry weather; gravel, terre sans sec; unimproved, terre; dirt, terre; gait track; trail, sentier; portage; FOR COMPLETE REFERENCE SEE REVERSE SIDE. POUR UNE LISTE COMPLÈTE DES SIGNES, VOIR AU VERSO.

MAMIT LAKE
 KAMLOOPS DIVISION OF YALE LAND DISTRICT
 BRITISH COLUMBIA
 Scale 1:50,000 Échelle

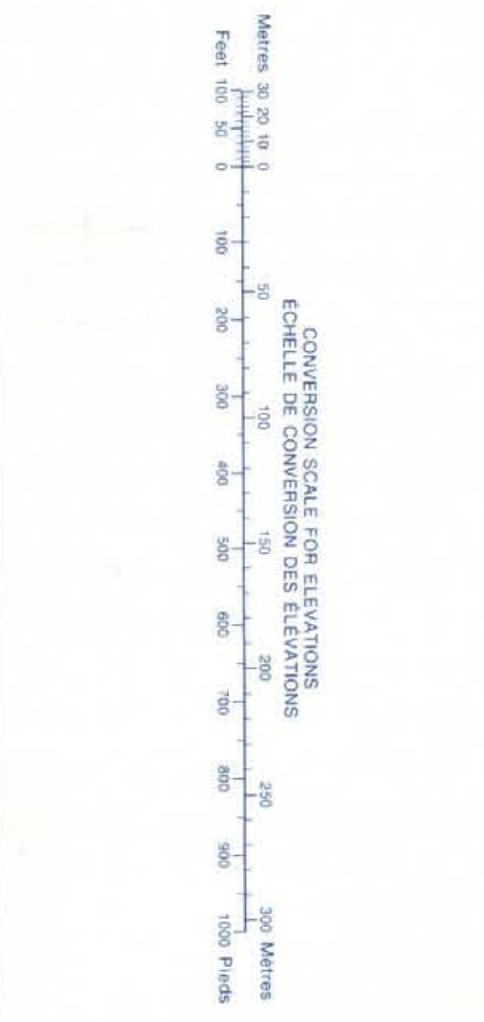
Information concerning location and precise elevation of bench marks can be obtained by writing to the Geodetic Survey, Surveys and Mapping Branch, Ottawa.
CONVERSION SCALE FOR ELEVATIONS
 Mètres 0 100 200 300 400 500 600 700 800 900 1000
 Feet 0 100 200 300 400 500 600 700 800 900 1000
 Contour Interval, 100 Feet
 Échelle de conversion des élévations
 Mètres 0 100 200 300 400 500 600 700 800 900 1000
 Pieds 0 100 200 300 400 500 600 700 800 900 1000
 Contour interval, 100 Pieds
 Système de référence géodésique nord-américain, 1927
 Projection Transverse de Mercator

Éditée par la DIRECTION DES LÈVES ET DE LA CARTOGRAPHIE, MINISTÈRE DE L'ÉNERGIE, DES MINES ET DES RESSOURCES, Ottawa, à partir de photographies aériennes prises en 1975. Vérification des données en 1976. Informations à jour au 1976.
 Ces cartes sont en vente au Bureau des Cartes du Canada, Ministère de l'Énergie, des Mines et des Ressources, Ottawa, ou chez le vendeur le plus près.
 © 1976, Sa Majesté La Reine du Chef du Canada, Ministère de l'Énergie, des Mines et des Ressources.

MAMIT LAKE
 92-1/7
 EDITION 2



Military users, refer to this map as: **SERIES A721 SÉRIE**
 Références de cette carte pour usage militaire: **MAP 92-1/15 CARTE**
EDITION 2 MCE ÉDITION



This diagram only to obtain numerical values APPROXIMATE MEAN DECLINATION 1974 FOR CENTRE OF MAP.
 Ce diagramme sert à obtenir les valeurs numériques DÉCLINAISON MOYENNE APPROXIMATIVE DU CENTRE DE LA CARTE EN 1974. Variation annuelle: décroissante 2.8

ONE THOUSAND METRE UNIVERSAL TRANSVERSE MERCATOR GRID
 ZONE 10
 QUADRILLAGE DE MILLE MÈTRES TRANSVERSE UNIVERSAL DE MERCATOR



EXAMPLE OF METHOD USED TO OBTAIN A REFERENCE TO NEAREST 100 METRES
 EXEMPLE DE LA MÉTHODE EMPLOYÉE POUR FIXER DES REPÈRES À 100 MÈTRES PRÈS

REFERENCE POINT / POINT DE REPÈRE: CHURCH / ÉGLISE, LAKE / LAC
 EASTING: Read number on grid line immediately to left of point.
 LONGITUDE (E): Read the chiffre de la ligne de quadrillage immédiatement à gauche du repère.
 NORTHING: Read number on grid line immediately below point.
 LATITUDE (N): Read the chiffre de la ligne de quadrillage immédiatement en dessous du repère.

CARTER MAPPING (1979) LTD.
 1055 - 7th AVENUE S.W.
 CALGARY, ALBERTA T2P 3E9
 (403) 264-1230
 TOPO 264-2515

TABLEAU D'ASSEMBLAGE DU SYSTÈME NATIONAL DE RÉFÉRENCE CARTOGRAPHIQUE

92 P13	92 P12	92 P11
92 114	92 115	92 116
92 111	92 110	92 109

Produced by the SURVEYS AND MAPPING BRANCH, DEPARTMENT OF ENERGY, MINES AND RESOURCES. Updated from aerial photographs taken in 1971. Culture check 1973. Printed 1978.

Copies may be obtained from the Canada Map Office, Department of Energy, Mines and Resources, Ottawa, or any regional map office.

© Canada Copyrights Reprinted 1978

"TO FILE" 92-1/15 **TRANQUILLE RIVER**
 KAMLOOPS DIVISION OF YALE LAND DISTRICT
 BRITISH COLUMBIA
 WEST OF SIXTH MERIDIAN - OUEST DU SIXIÈME MÉRIDIEN
 Scale 1:50,000 Échelle

Miles 1 0 1 2 3
 Metres 1000 0 1000 2000 3000 4000
 Yards 1000 0 1000 2000 3000 4000

CONTour INTERVAL: 100 FEET
 Élévation au Pied above Mean Sea Level
 North American Datum 1987
 Transverse Mercator Projection

ÉCHELLE DES COURES: 100 PIEDS
 Élévation au pieds au-dessus de la mer
 Système de référence géodésique nord-américain, 1987
 Projection Transverse de Mercator

Établi par la DIRECTION DES LEVÉS ET DE LA CARTOGRAPHIE, MINISTÈRE DE L'ÉNERGIE, DES MINES ET DES RESSOURCES. Mise à jour à partir de photographies aériennes prises en 1971. Vérification des ouvrages en 1973. Imprimé en 1978.

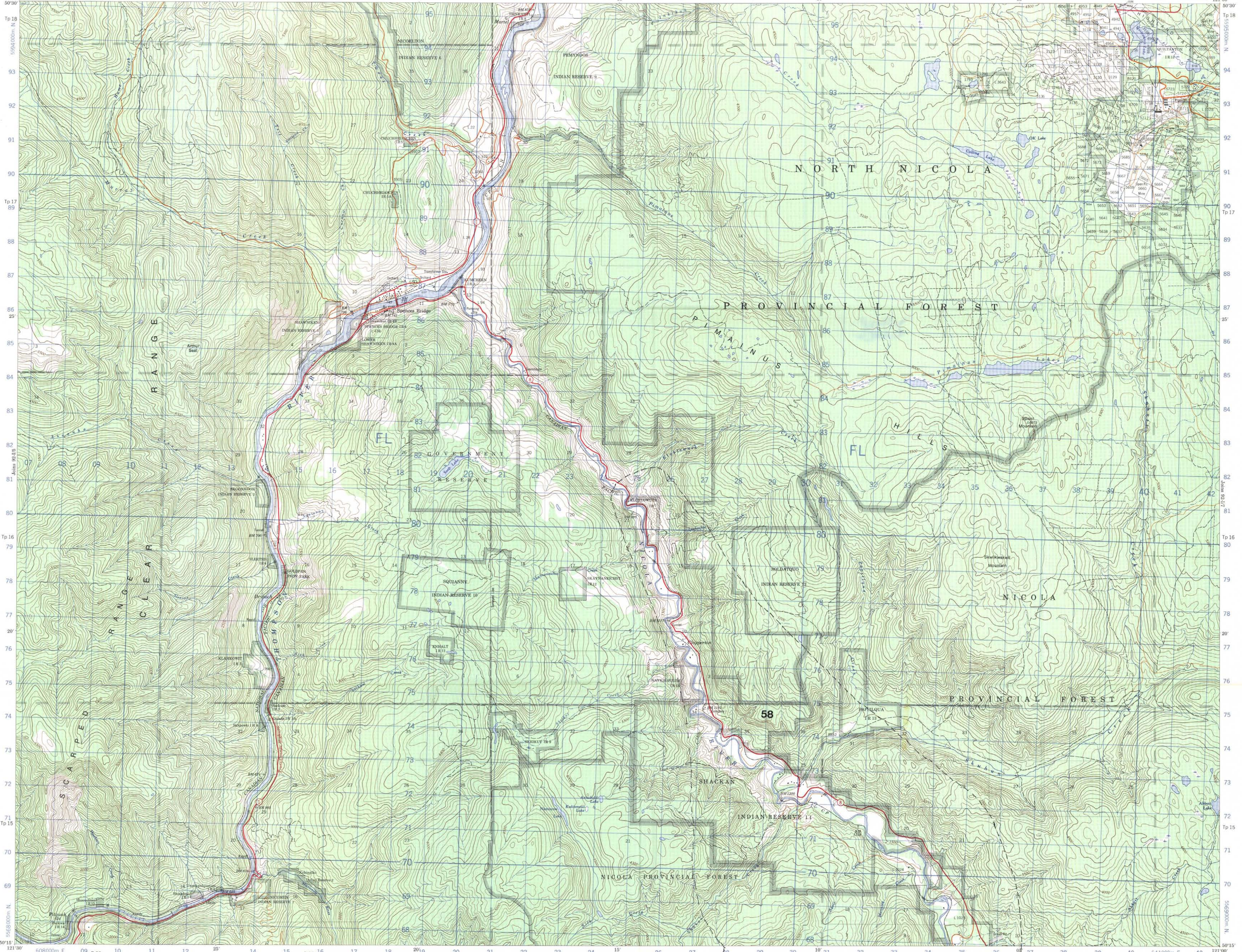
Ces cartes sont en vente au Bureau des Cartes de Canada, Ministère de l'Énergie, des Mines et des Ressources, Ottawa, ou chez le vendeur le plus près.

© Canada 1978. Tous droits réservés.

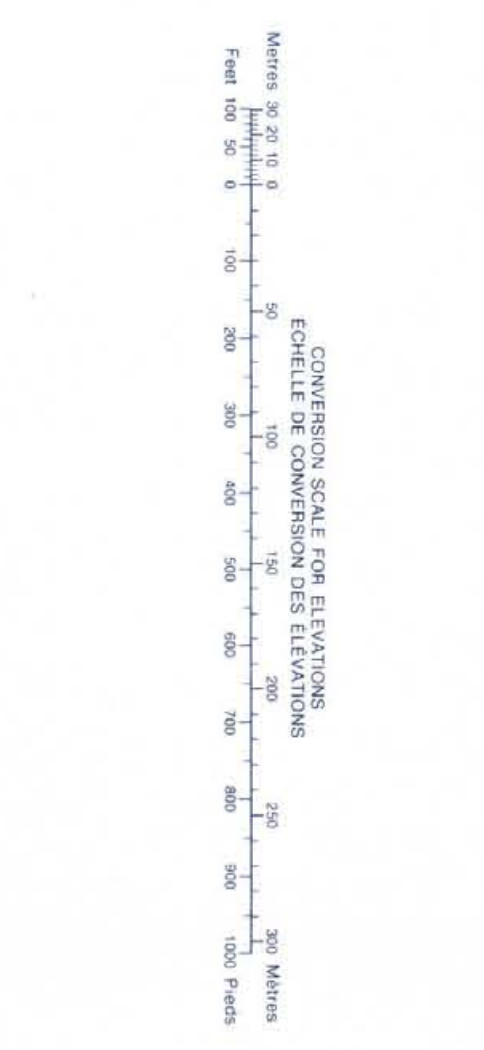
TRANQUILLE RIVER
 92-1/15
 ÉDITION 2

CANADA

EDITION 2

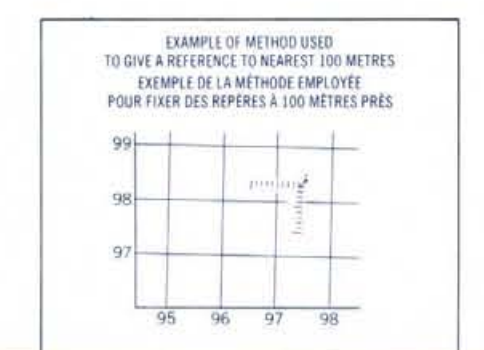


Military users, refer to this map as: **SERIES A 721 SERIE**
 Références de cette carte: **MAP 92-1/6 CARTE**
 pour usage militaire: **EDITION 2 MCE EDITION**



Use diagram only to obtain numerical values APPROXIMATE MEAN DEPRESSION 2014 FOR CENTRE OF MAP
 Annual change decreasing 2.8"
 Utiliser le diagramme pour obtenir les valeurs numériques APPROXIMATIVES MOYENNES APPROXIMATIVES AU CENTRE DE LA CARTE EN 2014
 Variation annuelle décroissante 2.8"

ONE THOUSAND METRE
 UNIVERSAL TRANSVERSE MERCATOR GRID
 ZONE 10
 QUADRILLAGE DE MILLE METRES
 TRANSVERSE UNIVERSAL DE MERCATOR



REFERENCE POINT CHURCH - EGLISE (see above) (voir ci-dessus)
 EASTING: Read number on grid line immediately below point.
 LONGITUDE EST: Note le chiffre de la ligne de quadrillage immédiatement en dessous du repère.
 Estimate tenths of a square from this line eastward to point.
 Estimer le nombre de dixièmes de carré entre cette ligne et le repère en direction est.
 NORTHING: Read number on grid line immediately below point.
 LONGITUDE NORTH: Note le chiffre de la ligne de quadrillage immédiatement en dessous du repère.
 Estimate tenths of a square from this line northward to point.
 Estimer le nombre de dixièmes de carré entre cette ligne et le repère en direction nord.
 GRID REFERENCE: 975984
 RÉFÉRENCES AU QUADRILLAGE: 975984
 Read number grid reference to 100 metres (read 97 5984).
 Lire le nombre de référence au quadrillage à 100 mètres (lire 97 5984).

Produced by the SURVEYS AND MAPPING BRANCH, DEPARTMENT OF ENERGY, MINES AND RESOURCES. Mises en vente par la BRANCHE DES LEVÉS ET DE LA CARTOGRAPHIE, MINISTÈRE DE L'ÉNERGIE, DES MINES ET DES RESSOURCES. © Canada Copyrights Renewed 1975.

Roads:	Routes:	Hard surface, all weather	Route pavée, toute saison	gravel, toute saison	Route à gravier, toute saison	unimproved dirt	Route non améliorée	unimproved dirt	Route non améliorée
Trail	Sentier	hard surface	Route pavée	gravel	Route à gravier	unimproved dirt	Route non améliorée	unimproved dirt	Route non améliorée

SPENCES BRIDGE
 KAMLOOPS DIVISION OF YALE LAND DISTRICT
 BRITISH COLUMBIA
 WEST OF SIXTH MERIDIAN - OUEST DU SIXIÈME MÉRIDIEN

Scale 1:50,000 Échelle

Miles 0 1 2 3
 Kilometres 0 1000 2000 3000 4000
 Yards 1000 2000 3000 4000

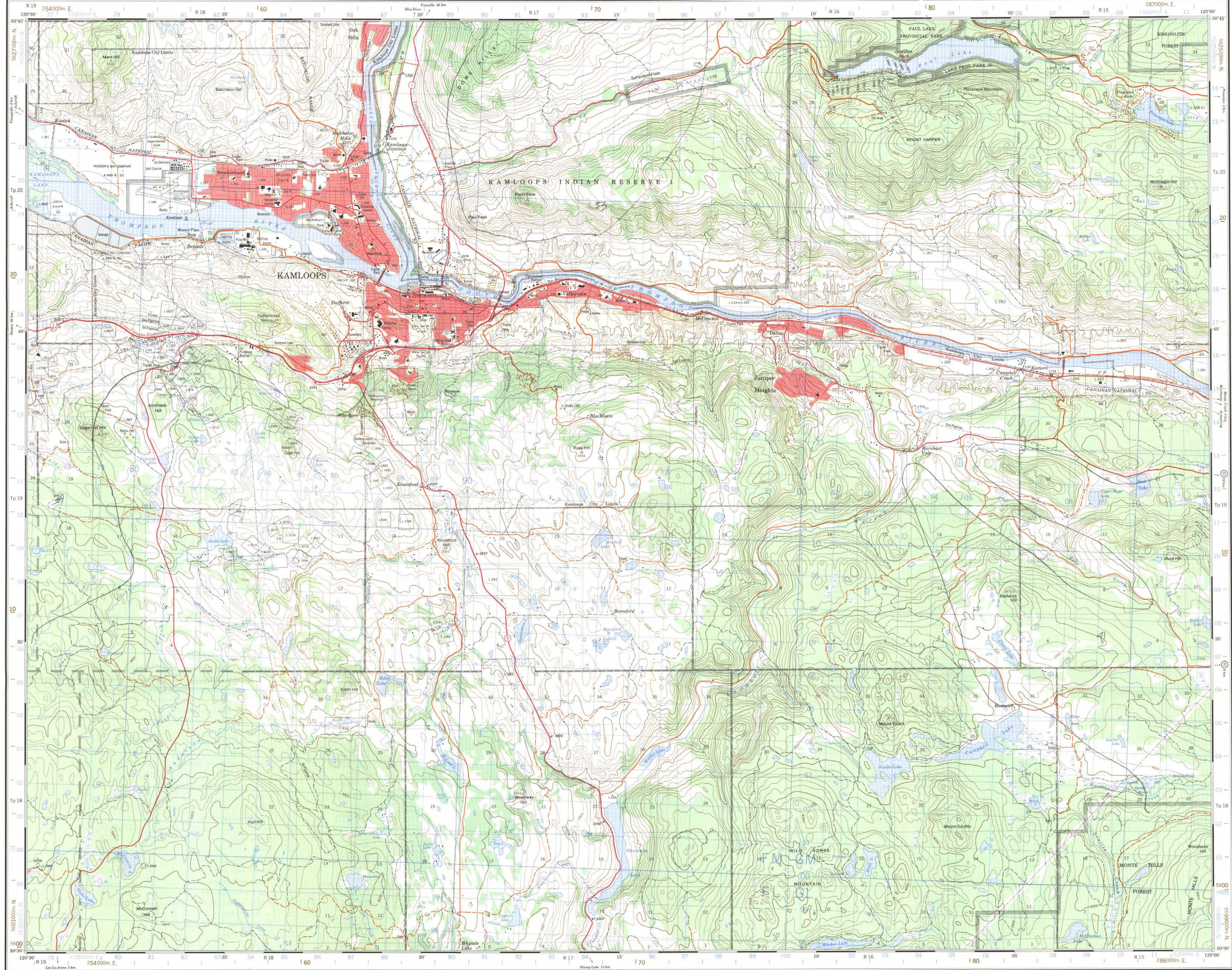
802

This Provisional Map is equivalent to a standard map in accuracy of contour.
 Cette carte provisoire équivaut à une carte régulière en précision de ses courbes de niveau.

Some values on this map are not yet official. Corrections or additions are invited by the Surveys and Mapping Branch.
 Certaines valeurs indiquées sur cette carte ne sont pas encore officielles. La Direction des levés et de la cartographie encourage les suggestions de corrections et d'ajouts.

ÉQUIVALENCES DES COURBES DE NIVEAU
 Élévations en pieds au-dessus du niveau moyen de la mer
 Systèmes de coordonnées géodésiques nord-américain, 1927
 Projection transverse de Mercator

Établie par la DIRECTION DES LEVÉS ET DE LA CARTOGRAPHIE, MINISTÈRE DE L'ÉNERGIE, DES MINES ET DES RESSOURCES. Mise à jour à l'aide de photographies aériennes prises en 1971. Vérification des courbes de niveau en 1973.
 Ces cartes sont en vente au Bureau des Cartes du Canada, Ministère de l'Énergie, des Mines et des Ressources, Ottawa.
 © Canada 1975, tous droits réservés.



Military users refer to this map as Réference de cette carte pour usage militaire. SERIES A 721 SERIE MAP 92-1/9 CARTE EDITION 4 MCE EDITION

GLOSSARY GLOSSAIRE. Table with 2 columns: English and French terms for various symbols and features like Airport, River, and Forest.

ABBREVIATIONS ABRÉVIATIONS. Table with 2 columns: English and French abbreviations for geographical and administrative terms.

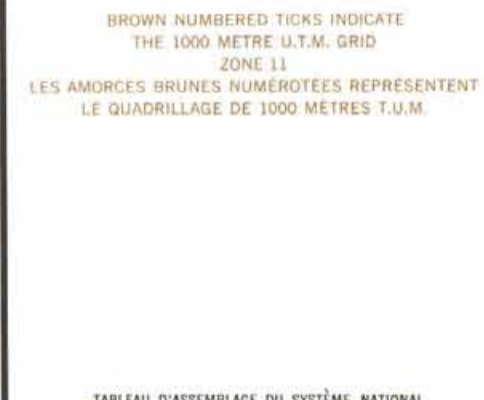
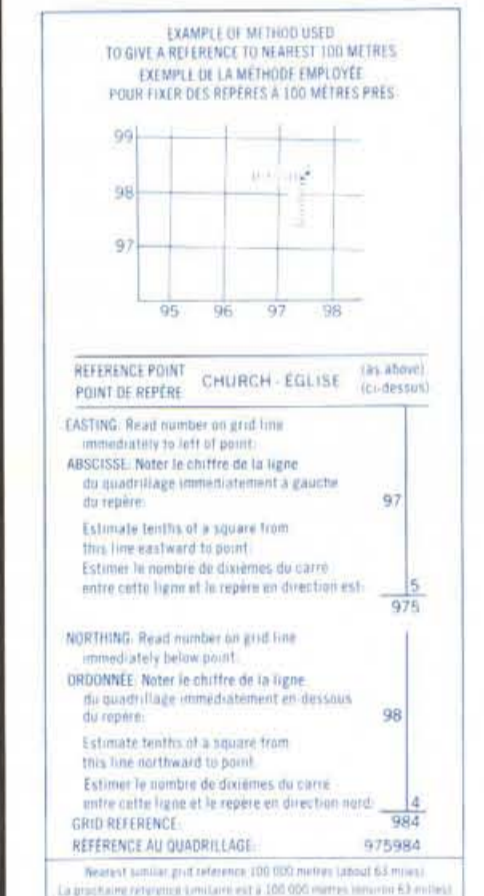
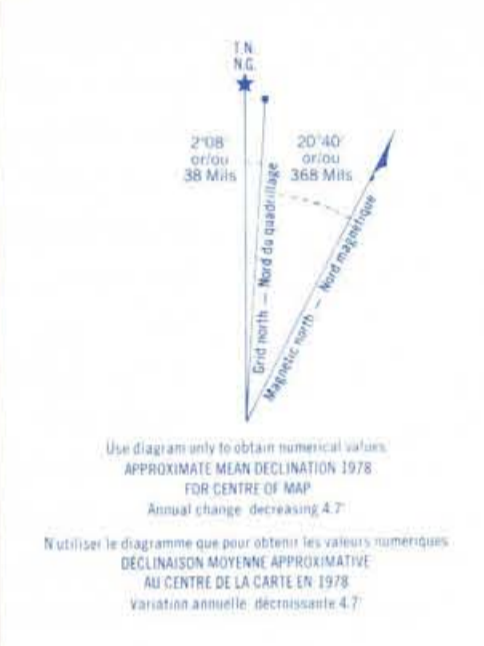


TABLEAU D'ASSEMBLAGE DU SYSTÈME NATIONAL DE RÉFÉRENCE CARTOGRAPHIQUE. Table with columns for Easting and Northing coordinates.

Produced by the SURVEYS AND MAPPING BRANCH, DEPARTMENT OF ENERGY, MINES AND RESOURCES. Includes a legend for road types and other symbols.

92-1/9 KAMLOOPS KAMLOOPS DIVISION OF YALE LAND DISTRICT BRITISH COLUMBIA WEST OF SIXTH MERIDIAN - OUEST DU SIXIÈME MÉRIDIEN Scale 1:50 000 Echelle

CONVERSION SCALE FOR ELEVATIONS. Table for converting feet to meters and vice versa. Includes text in English and French.

Échelle de conversion des altitudes. Table for converting feet to meters and vice versa. Includes text in English and French.

© 1985, by Majesty the Queen in Right of Canada. Includes contact information for the Department of Energy, Mines and Resources.